



AUDIÊNCIA PÚBLICA

SECRETARIA MUNICIPAL DE SAÚDE DE CERQUILHO

2º Quadrimestre de 2021
(MAIO A AGOSTO)

RESOLUÇÃO CNS Nº 459, OUTUBRO DE 2012

Estrutura para o relatório

Artigo 36 da Lei Complementar nº 141/2012:

O gestor do SUS em cada ente da Federação elaborará Relatório detalhado referente ao quadrimestre anterior, o qual conterá, no mínimo, as seguintes informações:

I - montante e fonte dos recursos aplicados no período;

II - auditorias realizadas ou em fase de execução no período e suas recomendações e determinações;

III - oferta e produção de serviços públicos na rede assistencial própria, contratada e conveniada, cotejando esses dados com os indicadores de saúde da população em seu âmbito de atuação.

RESOLUÇÃO CNS Nº 459, OUTUBRO DE 2012

Estrutura para o relatório – pressupostos

I - deve guardar similaridade com a do Relatório de Gestão, visto que o conteúdo dos itens I, II e III do art. 36 está presente na estrutura atual do RAG.

II - o conteúdo do item I - montante e fonte dos recursos aplicados no período: informações oriundas dos relatórios gerenciais do SIOPS.

III - o conteúdo do item II - auditorias realizadas ou em fase de execução no período e suas recomendações e determinações

IV - O conteúdo do item III referente à oferta e produção de serviços públicos na rede assistencial própria, contratada e conveniada observa:

RESOLUÇÃO CNS Nº 459, OUTUBRO DE 2012

a) dados de oferta de serviços oriundos do SCNES, evidenciando quantitativo, tipo de estabelecimento e esfera administrativa;

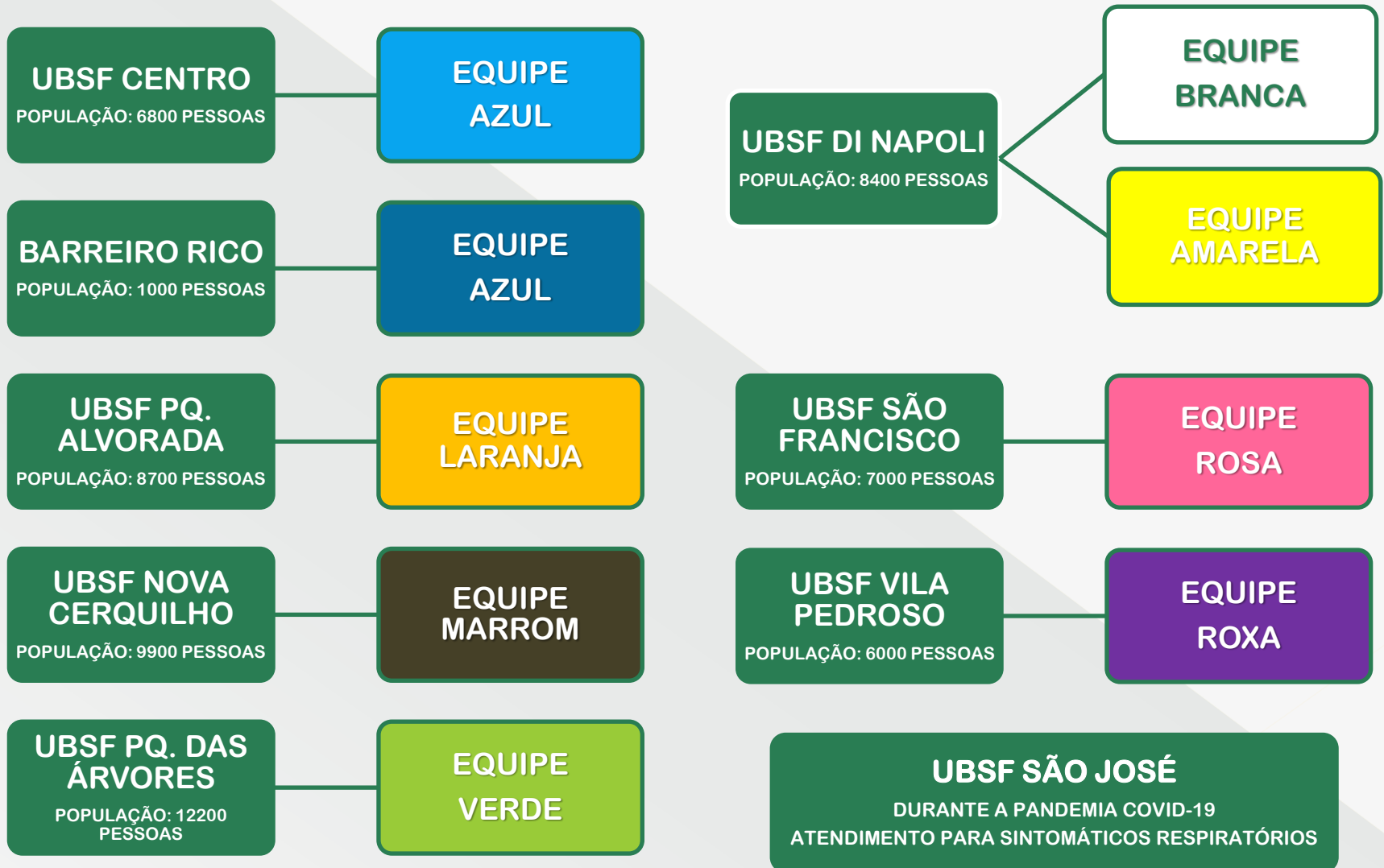
b) dados de produção de serviços, oriundos do SIA e SIH/SUS, contemplando aspectos relativos à Atenção Básica, Urgência e Emergência, Atenção Psicossocial, Atenção Ambulatorial Especializada e Hospitalar, Assistência Farmacêutica e Vigilância em Saúde;

V - O conteúdo do item III, referente aos indicadores de saúde da população, considera indicadores de oferta, cobertura, produção de serviços e de saúde, passíveis de apuração quadrimestral, que possibilitem o monitoramento das ações da Programação Anual de Saúde.

UNIDADES BÁSICAS DE SAÚDE DA FAMÍLIA

2º Quadrimestre de 2021
(Maio a Agosto)

UNIDADES BÁSICAS DE SAÚDE DA FAMÍLIA (UBSF)



PRODUÇÃO

UNIDADE BÁSICA DE SAÚDE BARREIRO RICO - EQUIPE AZUL

UNIDADE/SERVIÇOS	JULHO		AGOSTO	
	Realizado	Faltas	Realizado	Faltas
Número de consultas médicas	71	4	156	14
Número atendimento enfermeira	3	0	48	0
Pré-Natal	0	0	4	0
Puericultura	4	0	8	0
Papanicolau	10	4	8	1
Exames laboratoriais	16		24	
Encaminhamento atend. especializado	33		98	
Terapia Oral	0		0	
Raio X	0		12	
Injeções	12		35	
Inalações	9		0	
Curativos	5		2	
Retiradas de pontos	2		1	
Reuniões	0		0	
Grupos	0		0	
Visitas domiciliares de Médicos	0		1	
Visitas domiciliares de Enfermeiras	0		0	
Visitas domiciliares de Téc. de Enfermagem	0		2	

PRODUÇÃO

UNIDADE BÁSICA DE SAÚDE CENTRO - EQUIPE AZUL

UNIDADE/SERVIÇOS	MAIO		JUNHO		JULHO		AGOSTO	
	Realizado	Faltas	Realizado	Faltas	Realizado	Faltas	Realizado	Faltas
Número de consultas médicas	731	17	676	15	769	39	763	60
Número atendimento enfermeira	692	5	638	3	368	9	494	9
Pré-Natal	7	2	4	0	4	4	6	2
Puericultura	9	4	12	5	12	10	17	5
Papanicolau	30	11	24	10	15	8	38	18
Exames laboratoriais	219		176		180		207	
Encaminhamento atend. especializado	99		161		126		239	
Terapia Oral	32		16		22		57	
Raio X	0		0		0		0	
Injeções	999		813		1128		598	
Inalações	0		0		0		0	
Curativos	53		59		64		82	
Retiradas de pontos	07		14		08		16	
Reuniões	0		0		0		0	
Grupos	0		0		0		0	
Visitas domiciliares de Médicos	2		0		6		17	
Visitas domiciliares de Enfermeiras	3		5		5		3	
Visitas domiciliares de Téc. de Enfermagem	13		10		20		15	

PRODUÇÃO

UNIDADE BÁSICA DE SAÚDE DI NÁPOLI - EQUIPE AMARELA

UNIDADE/SERVIÇOS	MAIO		JUNHO		JULHO		AGOSTO	
	Realizado	Faltas	Realizado	Faltas	Realizado	Faltas	Realizado	Faltas
Número de consultas médicas	288	7	263	10	375	10	288	12
Número atendimento enfermeira (Cobrinho UBS Covid-19)	Atendimento realizado pela enfermeira da equipe branca		458	0	501	5	526	8
Pré-Natal	4	0	10	1	9	1	8	3
Puericultura	6	3	8	1	14	6	6	3
Papanicolau	0	0	18	4	18	12	29	10
Exames	1190		1045		991		1325	
Encaminhamento atend. especializado	87		91		97		124	
Terapia Oral	0		0		0		0	
Raio X	126		117		107		176	
Injeções	562		589		689		407	
Inalações	0		0		0		0	
Curativos	17		14		22		34	
Retiradas de pontos	4		6		5		3	
Reuniões	0		0		0		0	
Grupos	0		0		0		0	
Visitas domiciliares de Médicos	6		2		6		6	
Visitas domiciliares de Enfermeiras	5		4		2		6	
Visitas domiciliares de Téc. de Enfermagem	5		8		8		16	

PRODUÇÃO

UNIDADE BÁSICA DE SAÚDE DI NÁPOLI - EQUIPE BRANCA

UNIDADE/SERVIÇOS	MAIO		JUNHO		JULHO		AGOSTO	
	Realizado	Faltas	Realizado	Faltas	Realizado	Faltas	Realizado	Faltas
Número de consultas médicas	421	6	449	14	346	8	321	12
Número atendimento enfermeira	473	0	433	1	401	7	493	2
Pré-Natal	8	2	13	3	19	2	24	1
Puericultura	15	1	13	1	20	4	22	6
Papanicolau	0	0	16	4	35	11	25	9
Exames laboratoriais	1189		1045		992		1325	
Encaminhamento atend. especializado	88		91		96		125	
Terapia Oral	0		0		0		0	
Raio X	126		118		107		175	
Injeções	561		590		689		408	
Inalações	0		0		0		0	
Curativos	17		14		22		34	
Retiradas de pontos	5		7		6		03	
Reuniões	0		0		0		0	
Grupos	0		0		0		0	
Visitas domiciliares de Médicos	2		2		7		2	
Visitas domiciliares de Enfermeiras	5		4		1		2	
Visitas domiciliares de Téc. de Enfermagem	5		7		9		17	

PRODUÇÃO

UNIDADE BÁSICA DE SAÚDE NOVA CERQUILHO - EQUIPE MARROM

UNIDADE/SERVIÇOS	MAIO		JUNHO		JULHO		AGOSTO	
	Realizado	Faltas	Realizado	Faltas	Realizado	Faltas	Realizado	Faltas
Número de consultas médicas	1082	44	964	44	828	56	960	51
Número atendimento enfermeira	735	10	556	9	616	2	678	16
Pré-Natal	42	9	34	7	36	12	33	7
Puericultura	27	14	30	12	26	13	56	19
Papanicolau	35	9	54	20	47	22	46	29
Exames	1814		1652		1574		2650	
Encaminhamento atend. especializado	186		160		235		227	
Terapia Oral	7		6		1		8	
Raio X	32		40		12		23	
Injeções	293		1045		1490		844	
Inalações	1		3		0		0	
Curativos	98		70		65		36	
Retiradas de pontos	7		7		13		11	
Reuniões	0		0		0		0	
Grupos	0		0		0		0	
Visitas domiciliares de Médicos	28		14		20		23	
Visitas domiciliares de Enfermeiras	5		11		9		10	
Visitas domiciliares de Téc. de Enfermagem	5		8		33		0	

PRODUÇÃO

UNIDADE BÁSICA DE SAÚDE PARQUE ALVORADA - EQUIPE LARANJA

UNIDADE/SERVIÇOS	MAIO		JUNHO		JULHO		AGOSTO	
	Realizado	Faltas	Realizado	Faltas	Realizado	Faltas	Realizado	Faltas
Número de consultas médicas	747	13	740	14	830	12	797	13
Número atendimento enfermeira	1326	5	1302	6	957	0	1020	12
Pré-Natal	11	0	20	0	22	4	18	1
Puericultura	19	5	19	8	24	10	26	12
Papanicolau	24	10	22	15	39	3	23	16
Exames	178		160		194		182	
Encaminhamento atend. especializado	136		218		269		305	
Terapia Oral	0		0		0		0	
Raio X	40		32		35		36	
Injeções	1113		800		1259		766	
Inalações	0		0		0		0	
Curativos	53		62		45		35	
Retiradas de pontos	6		13		8		11	
Reuniões	0		0		0		0	
Grupos	0		0		0		0	
Visitas domiciliares de Médicos	0		0		0		3	
Visitas domiciliares de Enfermeiras	2		2		1		2	
Visitas domiciliares de Téc. de Enfermagem	3		6		10		6	

PRODUÇÃO

UNIDADE BÁSICA DE SAÚDE PQ. DAS ÁRVORES - EQUIPE VERDE

UNIDADE/SERVIÇOS	MAIO		JUNHO		JULHO		AGOSTO	
	Realizado	Faltas	Realizado	Faltas	Realizado	Faltas	Realizado	Faltas
Número de consultas médicas	1033	16	808	43	729	5	907	22
Número atendimento enfermeira	729	0	978	3	643	0	1006	8
Pré-Natal	19	1	16	1	16	1	21	0
Puericultura	14	0	11	10	18	3	19	12
Papanicolau	21	4	25	2	30	1	56	15
Exames	244		226		187		242	
Encaminhamento atend. especializado	182		238		279		305	
Terapia Oral	0		0		0		0	
Raio X	29		29		24		34	
Injeções	1165		948		1290		597	
Inalações	0		0		0		0	
Curativos	9		8		12		50	
Retiradas de pontos	9		10		10		17	
Reuniões	0		0		0		0	
Grupos	0		0		0		0	
Visitas domiciliares de Médicos	2		0		4		29	
Visitas domiciliares de Enfermeiras	5		5		9		32	
Visitas domiciliares de Téc. de Enfermagem	12		3		20		25	

PRODUÇÃO

UNIDADE BÁSICA DE SAÚDE SÃO FRANCISCO - EQUIPE ROSA

UNIDADE/SERVIÇOS	MAIO		JUNHO Atendimento Covid	JULHO Atendimento Covid	AGOSTO	
	Realizado	Faltas	Realizado	Realizado	Realizado	Faltas
Número de consultas médicas	796	36	1257	1281	775	57
Número atendimento enfermeira	411	1	732	735	271	7
Pré-Natal	6	3	5	8	5	0
Puericultura	17	3	5	5	38	7
Papanicolau	17	3	5	5	38	14
Exames	6		203	122	2	
Encaminhamento atend. especializado	182		208	188	198	
Terapia Oral	4		40	22	14	
Raio X	29		22	17	28	
Injeções	129		200	189	158	
Inalações	0		0	0	0	
Curativos	74		39	45	66	
Retiradas de pontos	10		9	3	4	
Reuniões	0		0	0	0	
Grupos	0		0	0	0	
Visitas domiciliares de Médicos	8		0	0	5	
Visitas domiciliares de Enfermeiras	3		2	2	5	
Visitas domiciliares de Téc. de Enfermagem	11		2	2	2	

PRODUÇÃO

UNIDADE BÁSICA DE SAÚDE VILA PEDROSO - EQUIPE LILÁS

UNIDADE/SERVIÇOS	MAIO		JUNHO		JULHO		AGOSTO	
	Realizado	Faltas	Realizado	Faltas	Realizado	Faltas	Realizado	Faltas
Número de consultas médicas	430	50	557	91	630	88	609	11
Número atendimento enfermeira	498	20	606	7	280	31	458	20
Pré-Natal	12	7	8	2	2	5	15	9
Puericultura	8	2	33	2	11	10	4	10
Papanicolau	6	7	28	0	11	6	35	10
Exames	1.376		1.316		1.242		401	
Encaminhamento atend. especializado	110		183		121		146	
Terapia Oral	0		22		182		384	
Raio X	248		235		214		351	
Injeções	412		521		323		210	
Inalações	0		0		0		0	
Curativos	0		4		32		22	
Retiradas de pontos	2		1		6		0	
Reuniões	0		0		0		0	
Grupos	0		0		0		0	
Visitas domiciliares de Médicos	0		2		2		12	
Visitas domiciliares de Enfermeiras	1		7		11		4	
Visitas domiciliares de Téc. de Enfermagem	13		0		6		0	

PRODUÇÃO

UNIDADE BÁSICA DE SAÚDE SÃO JOSÉ ENFRENTAMENTO AO COVID-19

UNIDADE/SERVIÇOS	MAIO	JUNHO	JULHO	AGOSTO
Número de consultas médicas	2877	3084	1737	990
Número atendimento enfermeira	2855	3622	2226	1573
Exames	70	80	50	5
Raio X	111	111	76	18
Injeções	120	383	152	44



CAPS
CENTRO DE ATENDIMENTO
PSICOSSOCIAL

2º Quadrimestre de 2021
(Maio a Agosto)

PRODUÇÃO

CAPS

Procedimento	Quantidade
Acolhimentos (casos novos)	120
Atendimento médico (Adultos, Adolescentes e Crianças)	1227
Atendimentos em grupos no CAPS	127
Atendimentos individuais (avaliações, escutas psicológicas e escutas qualificadas dos demais técnicos)	2924
Atendimentos em grupo de apoio para famílias	44
Coleta de material para exames laboratoriais	87
Administração de medicação	133
Visitas domiciliares	52
Total de procedimentos	4714

**LABORATÓRIO MUNICIPAL DE
ANÁLISES CLÍNICAS
“FÂNIA GRECCHI”**

**2º Quadrimestre de 2021
(Maio a Agosto)**

PRODUÇÃO

LABORATÓRIO MUNICIPAL DE ANÁLISES CLÍNICAS “FÂNIA GRECCHI”

CONVÊNIO	Nº DE PACIENTES ATENDIDOS	Nº DE EXAMES EFETUADOS	VALOR TOTAL
UBSF Nova Cerquilho	890	6.965	R\$ 27.133,04
UBSF Di Napoli	943	9.102	R\$ 33.140,84
UBSF Parque das Árvores	899	7.767	R\$ 29.534,60
UBSF Parque Alvorada	810	6.270	R\$ 23.766,48
UBSF São Francisco	786	5.855	R\$ 21.138,27
UBSF Vila São José	476	2.206	R\$ 6.625,12
UBSF Centro	756	6.439	R\$ 24.044,66
UBSF Vila Pedroso	470	3.385	R\$ 12.806,86
UBSF Barreiro Rico	53	479	R\$ 1.580,21
Policlínica	368	2.461	R\$ 13.729,54
CAPS	90	756	R\$ 2.193,90
EMEBE	3	31	R\$ 127,22
Laboratório Municipal (Trocas)	68	531	R\$ 1.932,49
Lar São José	23	251	R\$ 741,56
TOTAL	6.635	52.498	R\$ 198.494,79

NASF-Ab

**Núcleo Ampliado de Saúde da Família e
Atenção Básica**

**2º Quadrimestre de 2021
(Maio a Agosto)**

PRODUÇÃO

NASF-Ab Maio a Agosto de 2021

CONSULTA DE PROFISSIONAL DE NÍVEL SUPERIOR NA AB (EXCETO MÉDICO)	CONSULTA/ ATENDIMENTO DOMICILIAR
850	62

NEP

Núcleo de Educação Permanente

**2º Quadrimestre de 2021
(Maio a Agosto)**

PRODUÇÃO

NEP – Núcleo de Educação Permanente

Trabalho em Rede	Atividade
Conferência Municipal de Saúde	Reuniões estratégicas para desenvolvimento das etapas da VI Conferência Municipal de Saúde (NEP, Gestora, CMS). Interlocução constante e apoio a novas ações da Gestão da SMS/CMS.
Comissão Organizadora da VI Conferência Municipal de Saúde	6 Reuniões para elaboração do Regimento Interno. 14 Reuniões pontuais para o desenvolvimento de ações e realização da VI Conferência Municipal de Saúde.

Espaços Intersetoriais	Atividade
Comitê Gestor de Medidas para o Enfrentamento da Pandemia de COVID-19 (Convocado pelo Prefeito Municipal)	Participação em reuniões do Comitê Gestor.
Comissão Técnica das Entidades Parceiras	Participação de avaliação para parecer técnico do plano das Entidades Cadastrada no Município.

Integração Intra e Intersetorial e Participação Social	Atividade
Capacitação Continuada para a Rede Municipal no Atendimento da Criança e o Adolescente.	Escuta Especializada: Garantia dos direitos no Atendimento das crianças e Adolescente.
Conselho Municipal de Saúde	Participação nas reuniões e apoio ao Conselho Municipal de Saúde.
Conselho Municipal de Defesa dos Direitos da Criança e do Adolescente	Participação nas reuniões.

PRODUÇÃO

NEP – Núcleo de Educação Permanente

Qualificação dos processos de trabalho Espaços Intersectoriais	Atividade
Grupo Técnico da Atenção Básica DRS XVI	Participação em 2 reuniões/videoconferências do GTAB (Grupo Técnico da Atenção Básica) da região de Itapetininga / Articulação da Atenção Básica.
Núcleo de Educação Permanente - DRS XVI – Sorocaba	Participação em 3 reuniões da Educação Permanente a nível regional - Conferencia Municipal de Saúde; Novas ações estratégicas frente a situação atual do Covid; Estratégia combate a Dengue; Retomada dos serviços, nova demanda sequelas da covid.
Regional/Estadual: Municípios frente as ações de enfrentamento do COVID-19/Arboviroses	- Webinar Regional Redes: A importância do fortalecimento do SUS no combate aos efeitos e sequelas da Covid-19 situação atual. - Webinar COSEMS: Arboviroses Urbanas no Estado de São Paulo – Preparação de ações para o período sazonal 2021/2022.
Linha materno infantil Reunião.	Fórum: semana Mundial do Aleitamento Materno no Estado de São Paulo. DRS/ Vigilância em Saúde “Mortalidade Infantil”
Participação nas Webinar na qualificação dos processos de trabalho no SUS.	<ul style="list-style-type: none">• Live Tribunal de Contas do Estado de SP: Conferência Municipal 2021.• Reunião Regional DRS – Projeto Autoestima: Relatos do Cotidiano na Pandemia.• Webinar CES e CEFOR SP- Instâncias de Participação Social.• Webinar Conselho estadual de Saúde: “Álcool e outras drogas um Problema de todos nós perspectivas do cuidados”.
Ações educativas NEP	<ul style="list-style-type: none">• Elaboração de informações estratégicas fortalecendo e reforçando os ações junto a CMS e da Comissão Organizadora da VI Conferência.• Interlocução com a DRS e o Conselho Estadual de Saúde para ações frente a VI Conferência.• Reunião com a coordenação dos Vetores, situação atual da Dengue, ações para o período sazonal.• Interlocução e apoio para elaboração de documentos norteadores do Comitê de Mortalidade Infantil.

POLICLÍNICA MUNICIPAL “SANTA MADRE PAULINA”

**2º Quadrimestre de 2021
(Maio a Agosto)**

PRODUÇÃO

POLICLÍNICA – CONTROLE DE ESPECIALIDADES

ESPECIALIDADE	TOTAL DO 2º QUADRIMESTRE DE 2021			
	Agendado	Realizados	Faltas	% Faltas
Neurologia Adulto – Consulta	464	418	46	10%
Neurologia Adulto – Eletroencefalograma	79	72	07	9%
Dermatologia – Consultas	61	56	05	8%
Dermatologia - Pequenas Cirurgias	8	8	0	0
Vascular	100	87	13	13%
Pediatria	459	413	46	10%
Ortopedia	960	844	116	12%
Infectologia	208	190	18	9%
Endocrinologia	98	83	15	15%
Ultrassom	1222	1084	138	11%
Otorrinolaringologia	531	437	94	18%
Ginecologia – Consulta	1515	1217	298	20%
Ginecologia – Colposcopia	8	6	2	25%
Gastroenterologia	335	259	75	22%
Endoscopia	111	86	25	23%
Colonoscopia	101	84	17	17%
Cardiologia	277	258	19	7%
Teste Ergométrico	21	15	06	29%
Ecocardiograma	50	40	10	20%
MAPA	6	4	2	33%
Laudo ECG	53	53	0	0
Psicologia	431	338	241	56%
Fisioterapia – Traumatologia	806	654	152	19%
Fisioterapia – Ortopedia	1390	932	458	33%
Fisioterapia – Neurologia	282	226	56	20%
Terapia Ocupacional (Licença)	0	0	0	0
Fonoaudiologia - Terapia	682	502	180	27%
Fonoaudiologia - Audiometria	133	106	27	20%

CENTRAL DE REGULAÇÃO

**2º Quadrimestre de 2021
(Maio a Agosto)**

PRODUÇÃO

CENTRAL DE REGULAÇÃO - AVALIAÇÃO CIRÚRGICA

Especialidade	Local de Atendimento	Aguardando Vaga	Agendado/Ofertado	Faltas
Cirurgia Bariátrica		33	0	
Cirurgia Geral	Santa Casa	Demanda na Santa Casa	0	
Cirurgia Ginecológica	Santa Casa	5	0	
Cirurgia Oftalmológica	Bos Itapetininga Santa Casa Itu	156	36	7
Cirurgia De Ortopedia	Regional Sorocaba	265	0	
Cirurgia Otorrino	Bos Sorocaba	38	8	1
Cirurgia Pediátrica	Santa Casa	22	0	
Cirurgia Plástica	Regional Novo	87	1	0
Cirurgia Vascular	Regional Sorocaba Regional Novo Santa Casa	7	4	0

PRODUÇÃO

CENTRAL DE REGULAÇÃO - ESPECIALIDADES CROSS/ MUNICIPAL

Especialidade	Local de Atendimento	Aguardando Vaga	Agendado/ Ofertado	Faltas
Alergologia	Ame Itu	1	11	1
Cardiologia	Ame Itapetininga Regional Novo Policlínica	20	281	20
Dermatologia	Ame Itapetininga Policlínica	100	120	20
Endocrinologia	Ame Itapetininga Regional Sorocaba Policlínica	18	113	16
Fisiatra	Regional Sorocaba	4	0	
Gastroenterologia	Ame Itapetininga Policlínica	128	341	77
Genética	Regional Sorocaba	10	0	
Infertilidade	Não Ofertado	17	0	
Mastologia	Ame Itapetininga	14	4	0
Nefrologia	Ame Itapetininga Ame Sorocaba	36	9	2
Neurologia	Ame Itapetininga Regional Sorocaba Policlínica	18	464	46

PRODUÇÃO

CENTRAL DE REGULAÇÃO - ESPECIALIDADES CROSS/ MUNICIPAL

Especialidade	Local de Atendimento	Aguardando Vaga	Agendado/ Ofertado	Faltas
Neurologia Pediátrica	Ame Itapetininga	32	2	0
Odontologia	Regional Sorocaba	5	2	1
Oftalmologia	Ame Itapetininga Ame Sorocaba Licitação Prefeitura - Clima	2222	778	17
Ortopedia	Ame Itapetininga Policlínica	22	961	117
Otorrinolaringologia	Ame Itapetininga Policlínica	1	537	96
Pneumologia	Ame Itapetininga Ame Sorocaba	33	13	3
Proctologia	Não Ofertado	37	0	
Reumatologia	Regional Sorocaba Ame Itapetininga	79	7	1
Urologia	Ame Itapetininga Ame Sorocaba	107	42	16
Vascular	Ame Itapetininga Policlínica	14	100	13

PRODUÇÃO

CENTRAL DE REGULAÇÃO – EXAMES CROSS/ MUNICIPAL

Especialidade	Local de Atendimento	Aguardando Vaga	Agendado/ Ofertado	Faltas
Cintilografia do Miocárdio	Barretos Ame Sorocaba	14	2	0
Cintilografia Óssea	Barretos	1	1	0
Colonoscopia	Santa Casa Itu Regional Novo Ame Itapetininga Regional Sorocaba Policlínica	101	110	18
Densitometria Óssea	Regional Sorocaba	29	0	
Ecocardiograma	Ame Itapetininga Policlínica	83	53	13
Ecocardiograma Infantil	Regional Sorocaba	31	0	
Eletroneuromiografia	Não Ofertado	53	0	
Eletroencefalograma	Ame Itapetininga Policlínica	0	80	7
Endoscopia	Ame Itapetininga Regional Sorocaba Santa Casa Itu Policlínica	265	119	31
Espirometria	Ame Itapetininga	69	0	
Estudo Urodinâmico	Não Ofertado	18	0	

PRODUÇÃO

CENTRAL DE REGULAÇÃO – EXAMES CROSS/ MUNICIPAL

Especialidade	Local de Atendimento	Aguardando Vaga	Agendado/ Ofertado	Faltas
Histeroscopia	Ame Sorocaba	42	0	
Holter	Ame Itapetininga	100	1	1
Mamografia	De Lamare Ame Itapetininga Regional Sorocaba	321	310	3
MAPA	Ame Itapetininga Policlínica	99	6	2
Ressonância	De Lamare Ame Itapetininga Santa Casa Itu	263	0	
Tomografia	De Lamare Regional Sorocaba Santa Casa Itu	487	300	0
Ultrassom	De Lamare Ame Itapetininga Ame Sorocaba Regional Sorocaba Santa Casa Itu Policlínica	4900	1350	189

PRODUÇÃO

CENTRAL DE REGULAÇÃO - OFTALMOLOGIA

CONSULTAS/ EXAMES	TOTAL DO 2º QUADRIMESTRE DE 2021			
	Agendado	Realizados	Faltas	% Faltas
Oftalmologia – Consultas	704	704	0	0
Exame Mapeamento de Retina	75	75	0	0
Exame de Campimetria - Glaucoma	60	60	0	0
Exame de Retinografia	30	30	0	0
Exame de Topografia de Córnea	25	25	0	0
Exame de Paquimetria	30	30	0	0

PRODUÇÃO

CENTRAL DE REGULAÇÃO - VIAGENS

TOTAL DE VIAGENS 2º QUADRIMESTRE DE 2021

MUNICÍPIO	Nº DE VIAGENS	KM RODADO
BARRETOS	49	34.692
ITAPETININGA	183	23.790
ITAPEVA	87	32.538
SOROCABA	376	56.400
PIRACICABA	110	11.880
ITU/SALTO	232	30.531,2
CAMPINAS	62	16.095,2
BOTUCATU	66	15.945,6
JAÚ	46	18.400,00
TATUI	1	55
SÃO PAULO	248	75.888
BAURU	3	1.272
OSASCO	1	261,2
CAJURU	2	1.040,4
PEDERNEIRAS	1	407,6
LIMEIRA	2	369,6
ITAP + SOROCABA/PACHECO	49	6.566

PRODUÇÃO

CENTRAL DE REGULAÇÃO - VEÍCULOS

VEÍCULO	PLACA	MODELO/ANO	LUGARES
AMBULÂNCIA	CKU 5105	2020	7
AMBULÂNCIA	GJP 0507	2018	7
AMBULÂNCIA	CUI 2J79	2020	7
SPIN	FNK 3797	CHEVROLET 2017	7
KA	DVI 4760	FORD 2019	5
VAN	FCS 2942	2018	15
KA	CAI 0895	FORD 2019	5
VAN	GKA 0103	2020	12
KA	EEE 6978	FORD 2019	5
VAN	BWA 8E96	MERCEDES 2021	18
MICRO-ÔNIBUS	EST 8766	WV 2018	21
Empresa Licitada - PACHECO			27
TOTAL		11	136

CAFI
CENTRO DE ASSISTÊNCIA
FARMACÊUTICA INTEGRADA

2º Quadrimestre de 2021
(Maio a Agosto)

CAFI

2º QUADRIMESTRE 2021

MÊS	MANDADOS JUDICIAIS	ATENÇÃO BÁSICA - MEDIC.	ATENÇÃO BÁSICA - ENFERM.	GLICEMIA	NUTRIÇÃO ESPECIAL - DIETAS SERVIÇO SOCIAL	TOTAL GERAL	DOSE CERTA (REPASSES EM MEDICAMENTOS)
MAIO	R\$ 111.773,08	R\$ 104.831,62	R\$ 59.360,91	R\$ 23.890,00	R\$ 50.649,60	R\$ 350.505,21	R\$ 29.283,60
JUNHO	R\$ 14.949,10	R\$ 111.900,30	R\$ 231.192,11	R\$ 16.000,00	R\$ 63.681,60	R\$ 437.723,11	R\$ 67.860,56
JULHO	R\$ 45.116,54	R\$ 193.262,85	R\$ 76.220,51	R\$ 2.610,00	R\$ 9.191,52	R\$ 326.401,42	R\$ 21.597,12
AGOSTO	R\$ 78.194,01	R\$ 190.261,72	R\$ 71.743,87	R\$ 22.600,00	R\$ 55.209,60	R\$ 418.009,20	R\$ 28.378,17
TOTAL / SETOR	R\$ 250.032,73	R\$ 600.256,49	R\$ 438.517,40	R\$ 65.100,00	R\$ 178.732,32	R\$ 1.532.638,94	R\$ 147.119,45

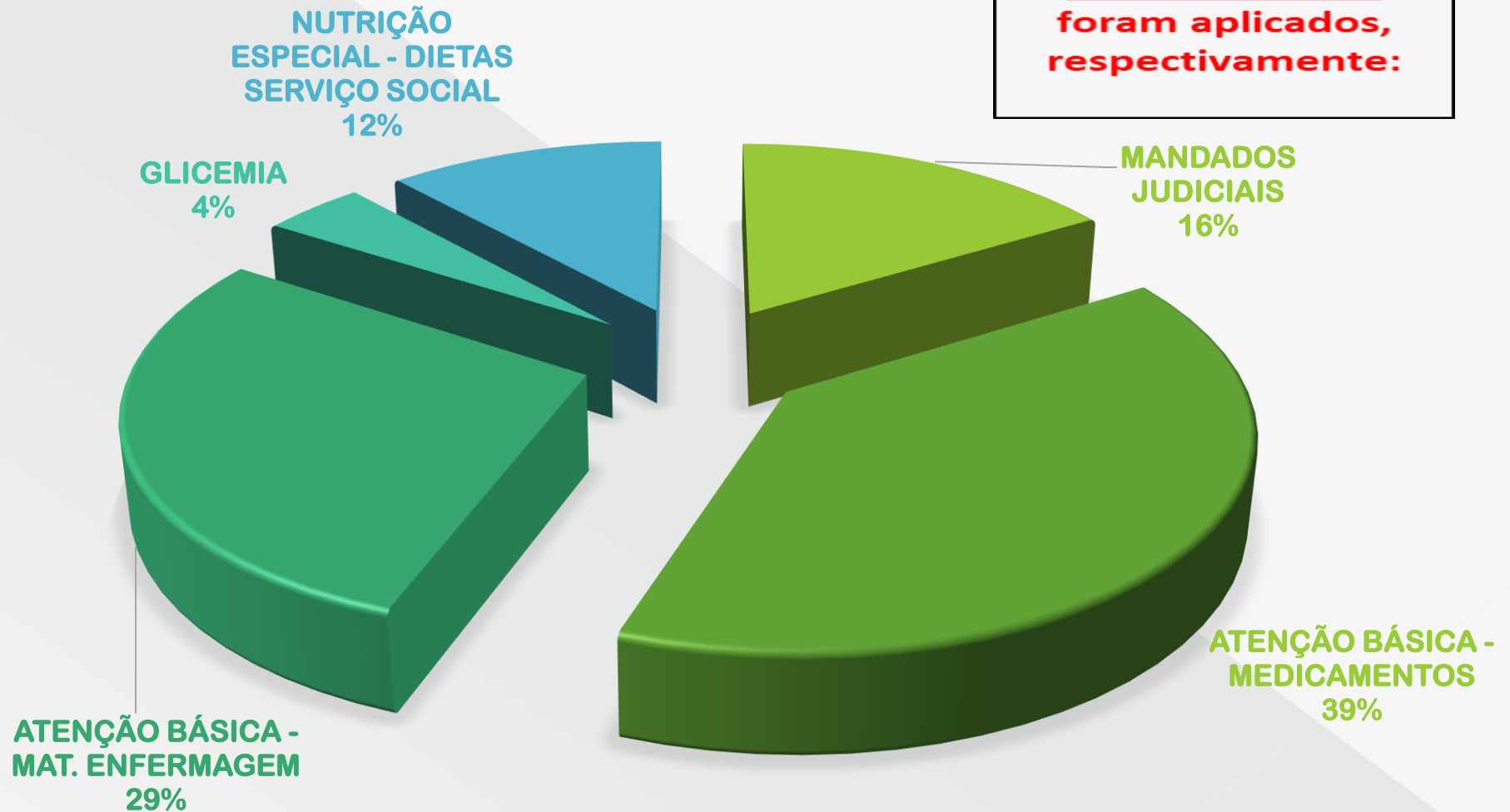
MÊS/MEDIA	MANDADOS JUDICIAIS	ATENÇÃO BÁSICA - MEDIC.	ATENÇÃO BÁSICA - ENFERM.	GLICEMIA	DIETAS S.S	TOTAL GERAL	
MÉDIA MENS.	R\$ 62.508,18	R\$ 150.064,12	R\$ 109.629,35	R\$ 16.275,00	R\$ 44.683,08	R\$ 383.159,74	

PRODUÇÃO

CENTRO DE ASSISTÊNCIA FARMACÊUTICA INTEGRADA - CAFI

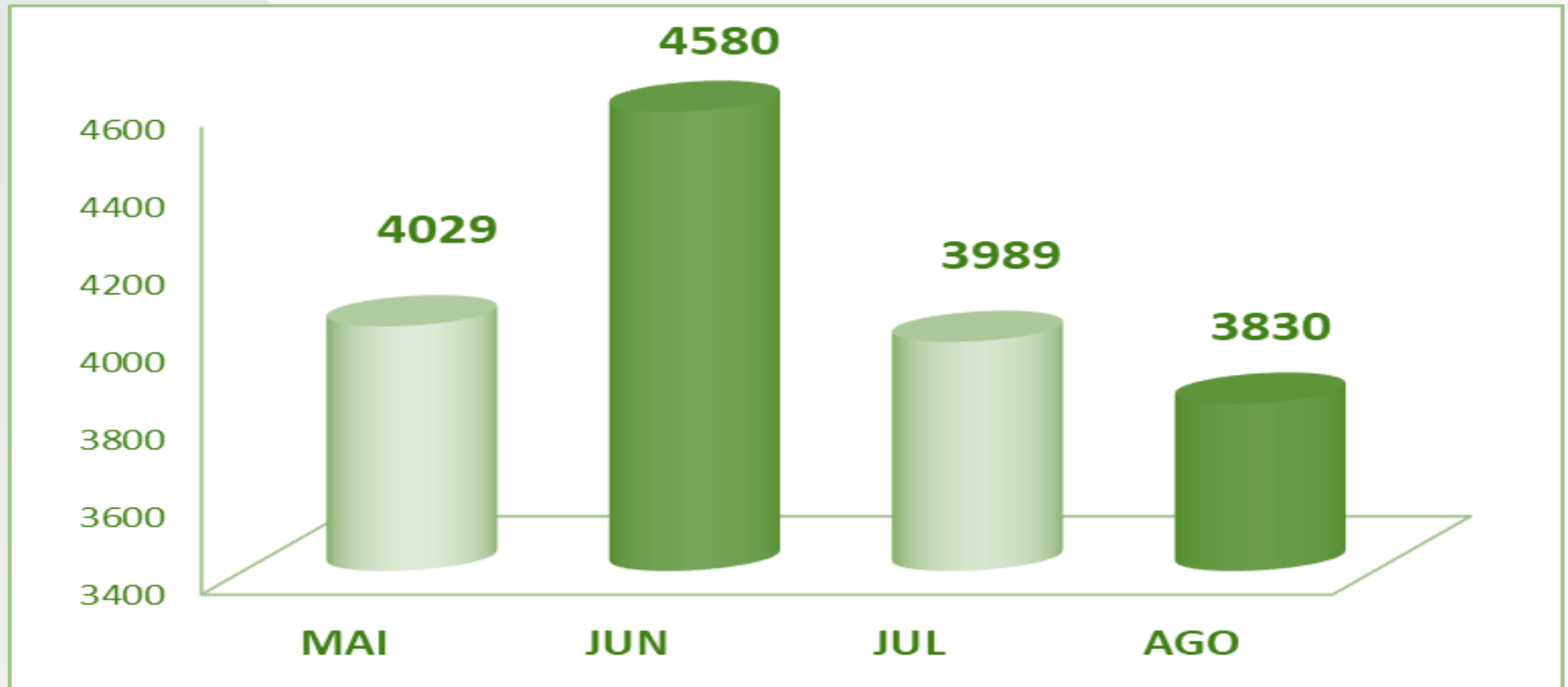
2º QUADRIMESTRE 2021

R\$1.532.638,94
foram aplicados,
respectivamente:



PRODUÇÃO

FARMÁCIA ATENÇÃO BÁSICA/2021 - Pacientes Atendidos



O total de atendimentos da Farmácia de Atenção Básica - CAFI, no 2º Quadrimestre de 2021, somaram 16.428 pacientes. Somados aos atendimentos realizados pela Farmácia de Atenção Básica da Unidade Nova Cerquilho (4.850 pacientes) o total de munícipes atendidos no 2º Quadrimestre/2021 somaram 21.278 pacientes.

PRODUÇÃO

FARMÁCIA ATENÇÃO BÁSICA/2021- Pacientes Atendidos

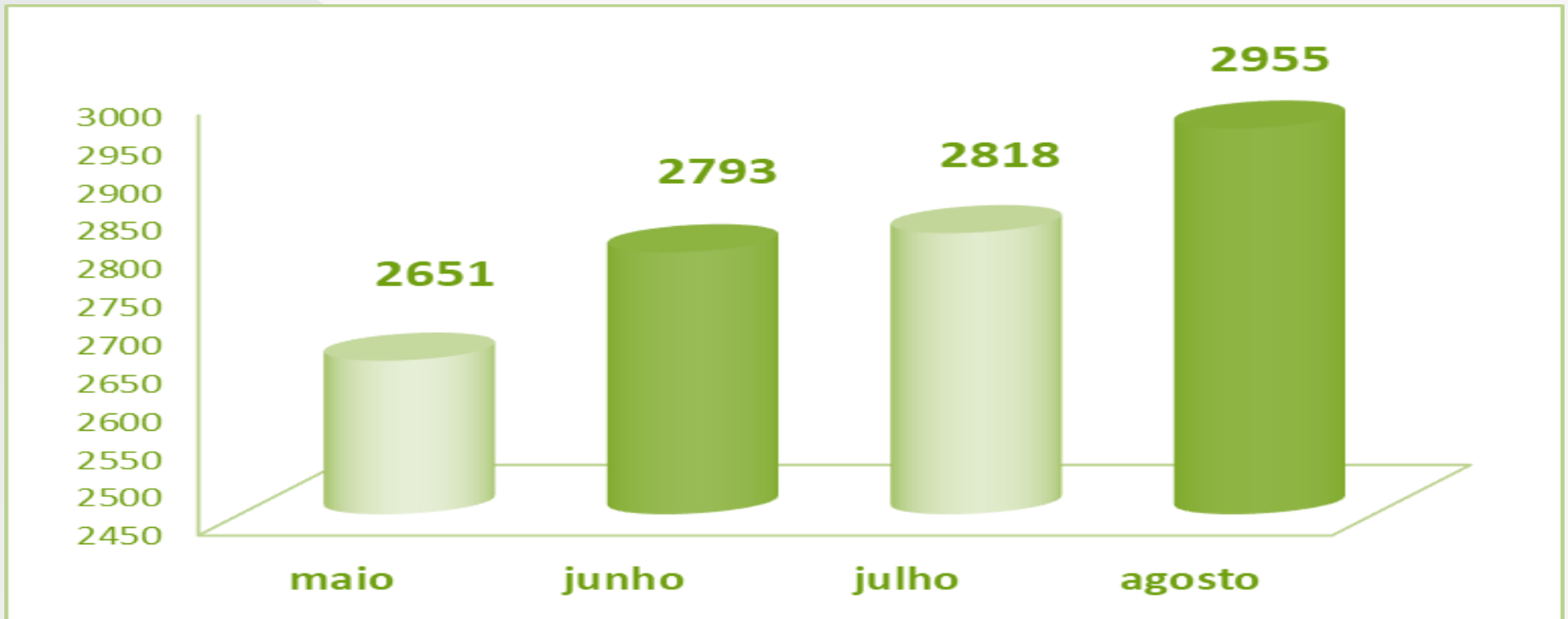
Um aumento de 15% nos atendimentos em relação ao Quadrimestre passado e, 23% a mais de atendimentos em relação ao mesmo período de 2020.

Vale ressaltar que, devido a PANDEMIA COVID-19, a Farmácia de Atenção Básica está dispensando quantitativo de medicamentos aos pacientes de maneira BIMESTRAL, ou seja, para 2(dois) meses.

A finalidade desta dispensação, de maneira BIMESTRAL, tem o intuito de EVITAR que os pacientes saiam de suas casas com maior frequência.

PRODUÇÃO

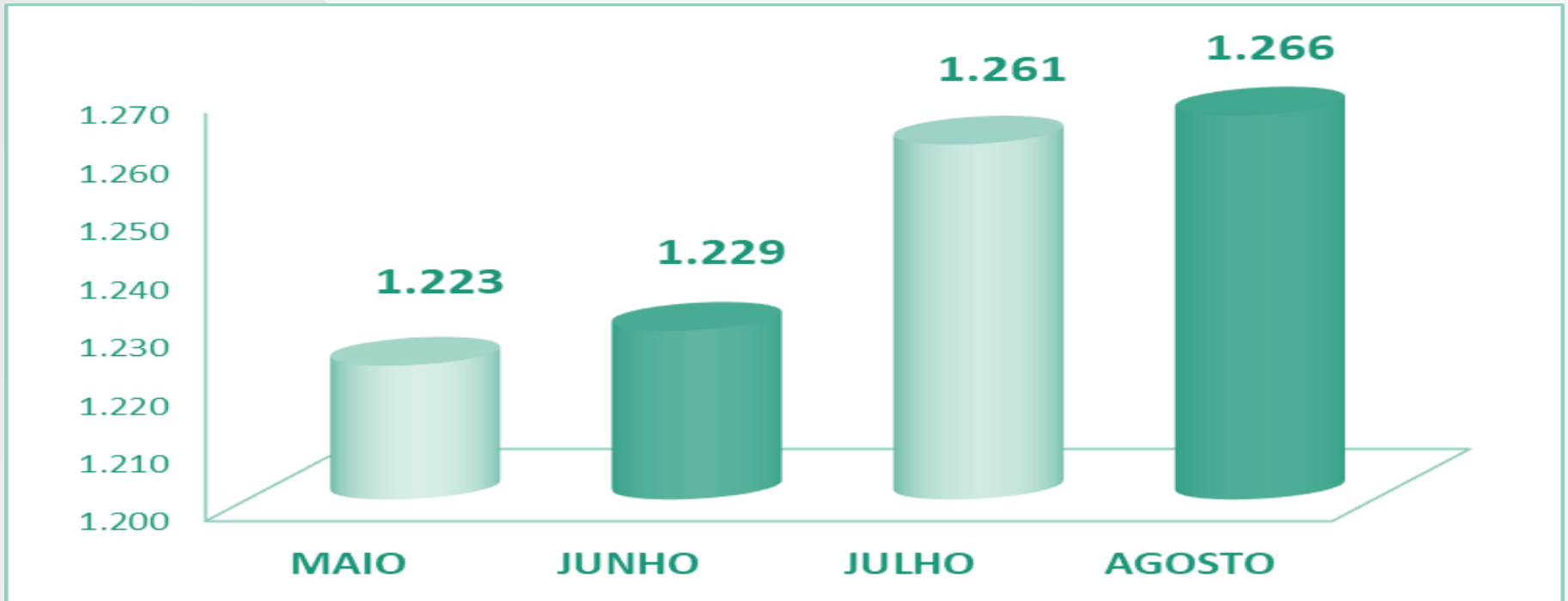
FARMÁCIA SAÚDE MENTAL/2021 - Pacientes Atendidos



O total de atendimentos da Farmácia Saúde Mental, no 2º Quadrimestre de 2021, somaram 11.217 pacientes. Um aumento de 7% nos atendimentos em relação ao Quadrimestre passado e, 5% a mais de atendimentos em relação ao mesmo período de 2020.

PRODUÇÃO

FARMÁCIA ESPECIALIZADA – “ALTO CUSTO”/2021
Pacientes Atendidos



O total de atendimentos da Farmácia Especializada – “ALTO CUSTO”, no 2º Quadrimestre de 2021, somaram 4.979 pacientes, ou seja, uma média de 1.240 processos/mês. Ressalte-se que, esta farmácia dispensa, tão somente, medicamentos provenientes do ESTADO e do M.S. através de protocolos estabelecidos pelo Ministério da Saúde.

MANDADOS JUDICIAIS - SAÚDE

**2º Quadrimestre de 2021
(Maio a Agosto)**

MANDADOS JUDICIAIS

Mês	Farmácia Medicamentos Materiais	Equipamentos	Internações Compulsórias	Serviços de Home Care	Hidroterapia Equoterapia	Total
Maio	R\$ 111.773,08	R\$ 3.236,00	R\$ 17.070,00	R\$ 12.800,00	R\$ 260,00	R\$ 145.139,08
Junho	R\$ 14.949,10	-----	R\$ 17.070,00	R\$ 12.800,00	R\$ 4.158,00	R\$ 48.977,10
Julho	R\$ 45.116,54	-----	R\$ 17.070,00	R\$ 12.800,00	R\$ 260,00	R\$ 75.246,54
Agosto	R\$ 78.194,01	R\$ 2.739,00	R\$ 17.070,00	R\$ 12.800,00	-----	R\$ 110.803,01
Total	R\$ 250.032,73	R\$ 5.975,00	R\$ 68.280,00	R\$ 51.200,00	R\$ 4.678,00	R\$ 380.165,73

Valor Total das Despesas com Mandados Judiciais - Maio a Agosto 2021
R\$ 380.165,73

VIGILÂNCIA SANITÁRIA

**2º Quadrimestre de 2021
(Maio a Agosto)**

VIGILÂNCIA SANITÁRIA

Inspeção Sanitária

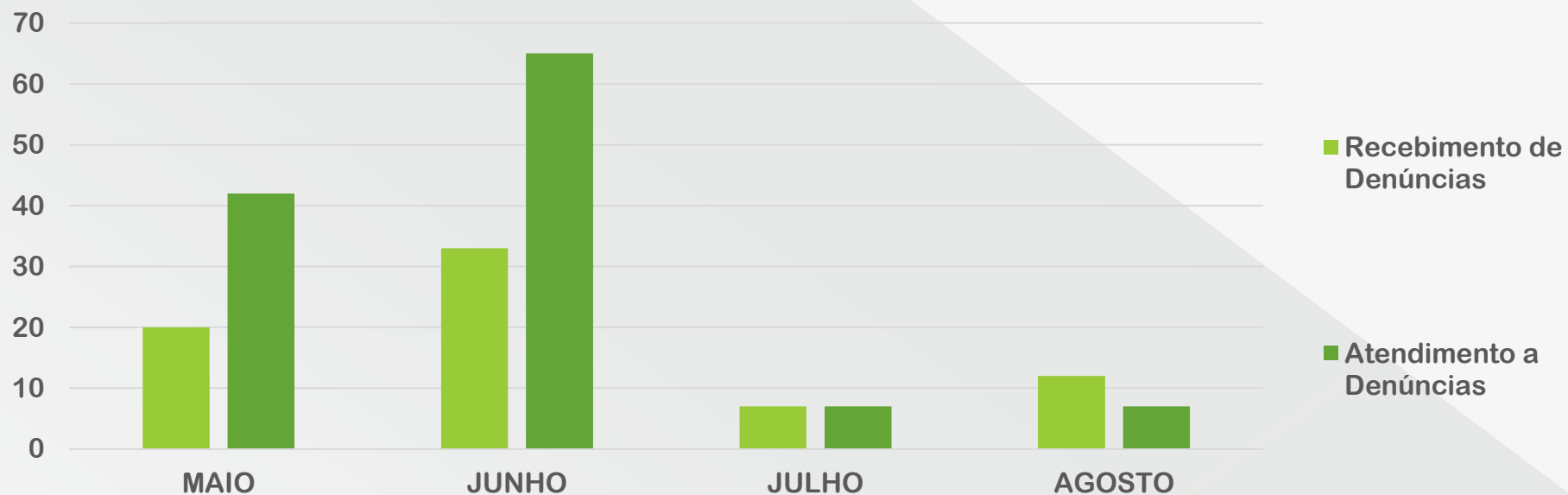
Código	Maio	Junho	Julho	Agosto	Total Quadrimestre
Serv. de saúde, Serv. de Interesse a saúde, Produtos (rel. a saúde)	48	29	38	19	134
Programa Pró-Água	11	11	11	11	44
Produtos (serviços na área de Alimentos)	41	37	61	28	167
Total Mensal	100	77	110	58	Total Geral 345



VIGILÂNCIA SANITÁRIA

Procedimentos Administrativos / Técnicos

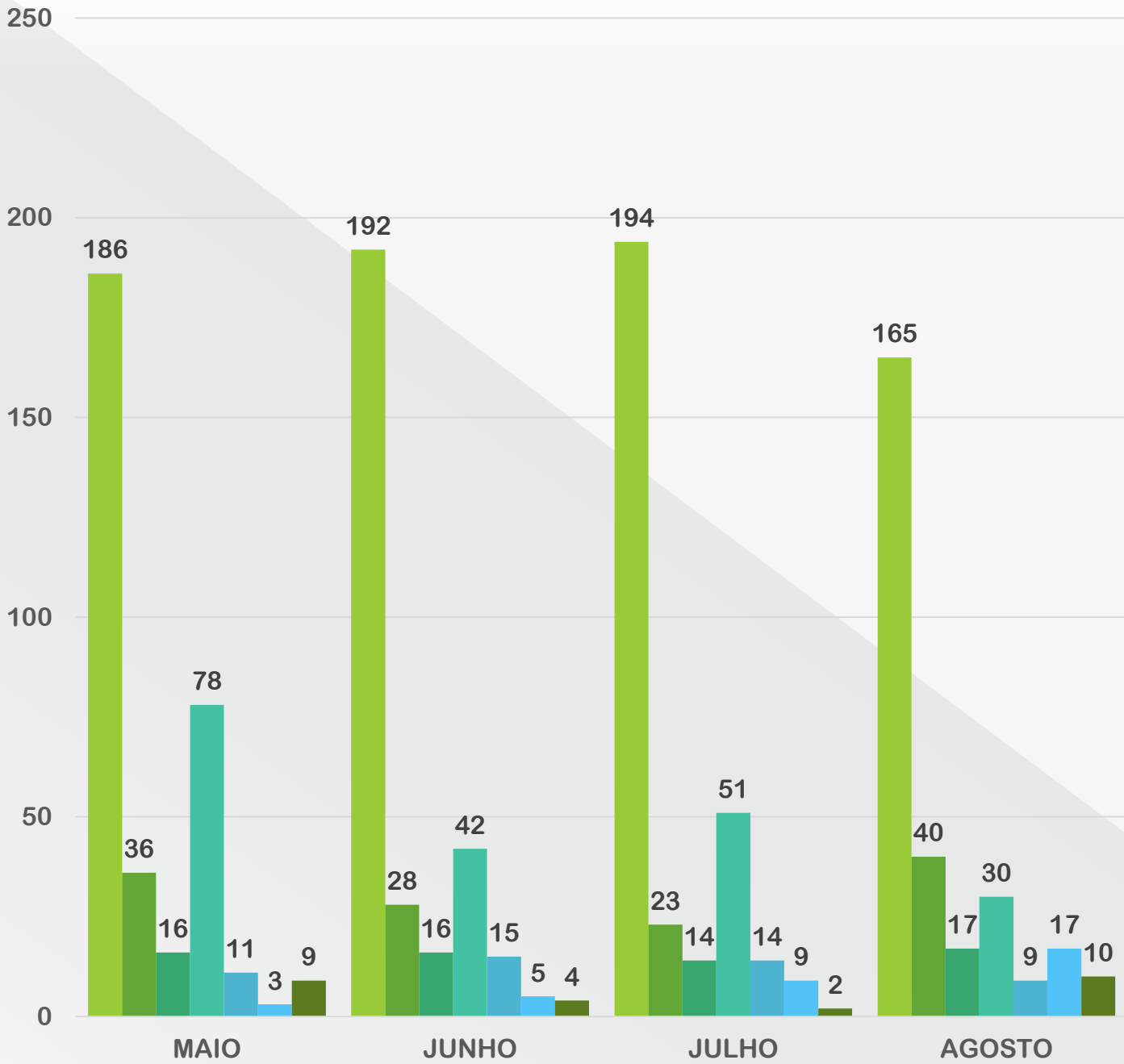
Código	Maio	Junho	Julho	Agosto	Total Quadrimestre
Recebimento de Denúncias	20	33	07	12	72
Atendimento a Denúncias	42	65	07	07	121
Total Mensal	62	98	14	19	Total Geral 193



VIGILÂNCIA SANITÁRIA

Procedimentos Administrativos

	MAIO	JUNHO	JULHO	AGOSTO	Total Quadrimestral
Documentos Protocolados	186	192	194	165	737
Ofícios Expedidos	36	28	23	40	127
Processos Administrativos	16	16	14	17	63
Licenciamento	78	42	51	30	201
Cancelamento	11	15	14	09	49
Auto de Infração	03	05	09	17	34
Conclusão Processo Administrativo	09	04	02	10	25
Total Mensal	339	302	307	288	Total Geral 1236



- Documentos Protocolados
- Ofícios Expedidos
- Processos Administrativos
- Licenciamento
- Cancelamento
- Auto de Infração
- Conclusão Processo Administrativo

VIGILÂNCIA EPIDEMIOLÓGICA

**2º Quadrimestre de 2021
(Maio a Agosto)**

PRODUÇÃO

NASCIDOS VIVOS

Munic. Ocorrência - BR	Masculino	Feminino	Total	Vaginal	Cesário	Total
Boituva	1	1	2	1	1	2
Campinas	0	0	0	0	0	0
Tatuí	0	1	1	0	1	1
Indaiatuba	0	0	0	0	0	0
Itu	1	0	1	1	0	1
Laranjal Paulista	7	3	10	1	9	10
Piracicaba	4	4	8	2	6	8
São Paulo	1	1	2	1	1	2
Sorocaba	0	4	4	2	2	4
Ribeirão Preto	0	1	1	0	1	1
Tietê	59	60	119	32	87	119
Total	73	75	148	40	108	148

Fonte: Programa SINASC-VE 17/09/21

PRODUÇÃO

ÓBITOS POR CAUSA DETERMINADA E FAIXA ETÁRIA

SEXO FEMININO

Causas Determinadas	Maio	Junho	Julho	Agosto	Total
Covid-19	7	14	6	2	29
Pneumonia	2	3	2	1	8
Neoplasias	1	3	1	2	7
Diabetes Mellitus	2	1	1	2	6
Acidente Vascular Cerebral	2	1	0	1	4
Doença Diverticular	0	0	1	1	2
Infarto Agudo do Miocárdio	0	1	0	1	2
Insuficiência Cardíaca	0	0	1	1	2
Hipertensão Arterial Sistêmica	1	0	1	0	2
Parada Respiratória	0	2	0	0	2
Cirrose Hepática	0	1	0	0	1
Hepatite Viral	1	0	0	0	1
Infecção Urinária	0	0	1	0	1
Parkinson	1	0	0	0	1
Queda Da Própria Altura	0	0	0	1	1
Síndrome Mielodisplásica	0	1	0	0	1
Úlcera Gástrica	0	0	0	1	1
Total	17	27	14	13	71

PRODUÇÃO

ÓBITOS POR CAUSA DETERMINADA E FAIXA ETÁRIA SEXO MASCULINO

Causas Determinadas	Maio	Junho	Julho	Agosto	Total
Covid-19	19	14	8	7	48
Diabetes Mellitus	1	0	3	1	5
Acidente Automobilístico	2	0	1	1	4
Infarto Agudo do Miocárdio	0	2	2	0	4
Acidente Vascular Cerebral	0	0	1	2	3
Cirrose Hepática	0	0	2	1	3
Pneumonia	1	1	0	1	3
Sepse	0	2	1	0	3
Hipertensão Arterial Sistêmica	0	0	1	1	2
Neoplasia De Estomago	1	1	0	0	2
Neoplasia De Próstata	0	1	1	0	2
Aneurisma De Aorta	0	0	1	0	1
Atrofia Muscular	0	0	0	1	1
HIV	1	0	0	0	1
Insuficiência Cardíaca	0	0	1	0	1
Linfoma Não Hodgkin	0	1	0	0	1
Neoplasia De Pâncreas	0	0	0	1	1
Neoplasia De Pulmão	0	0	1	0	1
Neoplasia De Tireoide	0	1	0	0	1
Neoplasia Não Definida	0	0	0	1	1
Neoplasia Óssea	0	0	1	0	1
Neoplasia Sistema Linfático	0	1	0	0	1
Tuberculose	0	1	0	0	1
Doença De Chagas	1	0	0	0	1
Total	26	25	24	17	92

PRODUÇÃO

MORTALIDADE INFANTIL

TIPO DE ÓBITO	DATA DO ÓBITO	IDADE NO ÓBITO	CAUSA BÁSICA CID 10
<u>Fetal</u>	NÃO HOUE REGISTRO NESTE PERÍODO	-----	-----
Não Fetal	NÃO HOUE REGISTRO NESTE PERÍODO	-----	-----

PRODUÇÃO

CASOS NOTIFICADOS

AGRAVO	Nº
Acidentes por Animais Peçonhentos	8
Acidentes de Trabalho com Exposição à Material Biológico	4
Aids	1
ATENDIMENTO ANTIRRÁBICO	43
Febre Amarela	0
Hepatites Virais	2
Intoxicação Exógena	5
Leptospirose	0
Sífilis não Especificada	2
Violência Interpessoal/Autoprovocada	15
Febre Maculosa	2
Sífilis Gestante	2
Gestante HIV	1
Total	85

PRODUÇÃO

VACINAS – DOSES APLICADAS

VACINAS	N ° DOSES APLICADAS	VACINAS	N ° DOSES APLICADAS
BCG	124	Pentavalente	432
Contra Varicela	304	Pneumo 10	493
Dupla Adulto - dT	1.036	Polio Inativa - VIP	505
Febre Amarela	1.378	Poliomielite - VOP	301
Antirrábica	48	DTP	80
Hepatite A (pediátrica)	156	dTpa(GESTANTE)	143
Hepatite B	1.872	Tríplice Viral	1.466
HPV	317	Tetraviral	0
Meningo C	673	Pneumo 23	27
Rotavírus	335	Influenza	8113

Fonte: SIPNI/DATASUS/MS. 17/09/2021

PRODUÇÃO

VIGILÂNCIA EPIDEMIOLÓGICA DE CERQUILHO

DENGUE

Notificados	132
Descartados	96
Reagentes	36
Autóctones	30
Importados	6

FONTE: DENGUE ONLINE

DADOS EPIDEMIOLÓGICOS COVID-19

GRÁFICOS - CERQUILHO

ATÉ AGOSTO 2021

SEMANA EPIDEMIOLÓGICA

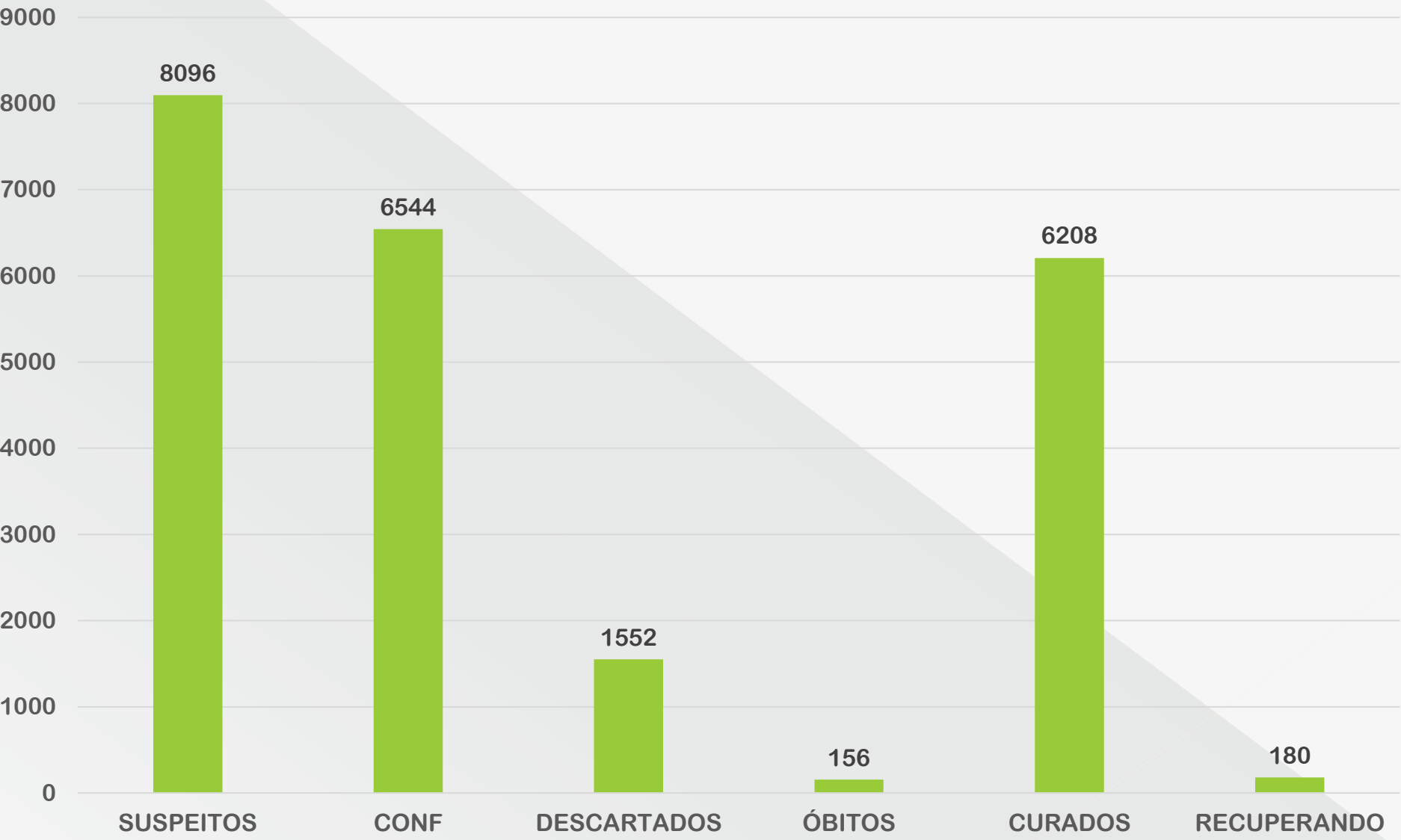
S.E.	Início	Término
17	25/04/2021	01/05/2021
18	02/05/2021	08/05/2021
19	09/05/2021	15/05/2021
20	16/05/2021	22/05/2021
21	23/05/2021	29/05/2021
22	30/05/2021	05/06/2021
23	06/06/2021	12/06/2021
24	13/06/2021	19/06/2021
25	20/06/2021	26/06/2021
26	27/06/2021	03/07/2021
27	04/07/2021	10/07/2021
28	11/07/2021	17/07/2021
29	18/07/2021	24/07/2021
30	25/07/2021	31/07/2021
31	01/08/2021	07/08/2021
32	08/08/2021	14/08/2021
33	15/08/2021	21/08/2021
34	22/08/2021	28/08/2021
35	29/08/2021	04/09/2021

Existe hoje um consenso internacional sobre um período de tempo padrão para agrupar mortes e outros eventos epidemiológicos, conhecido como semana epidemiológica.

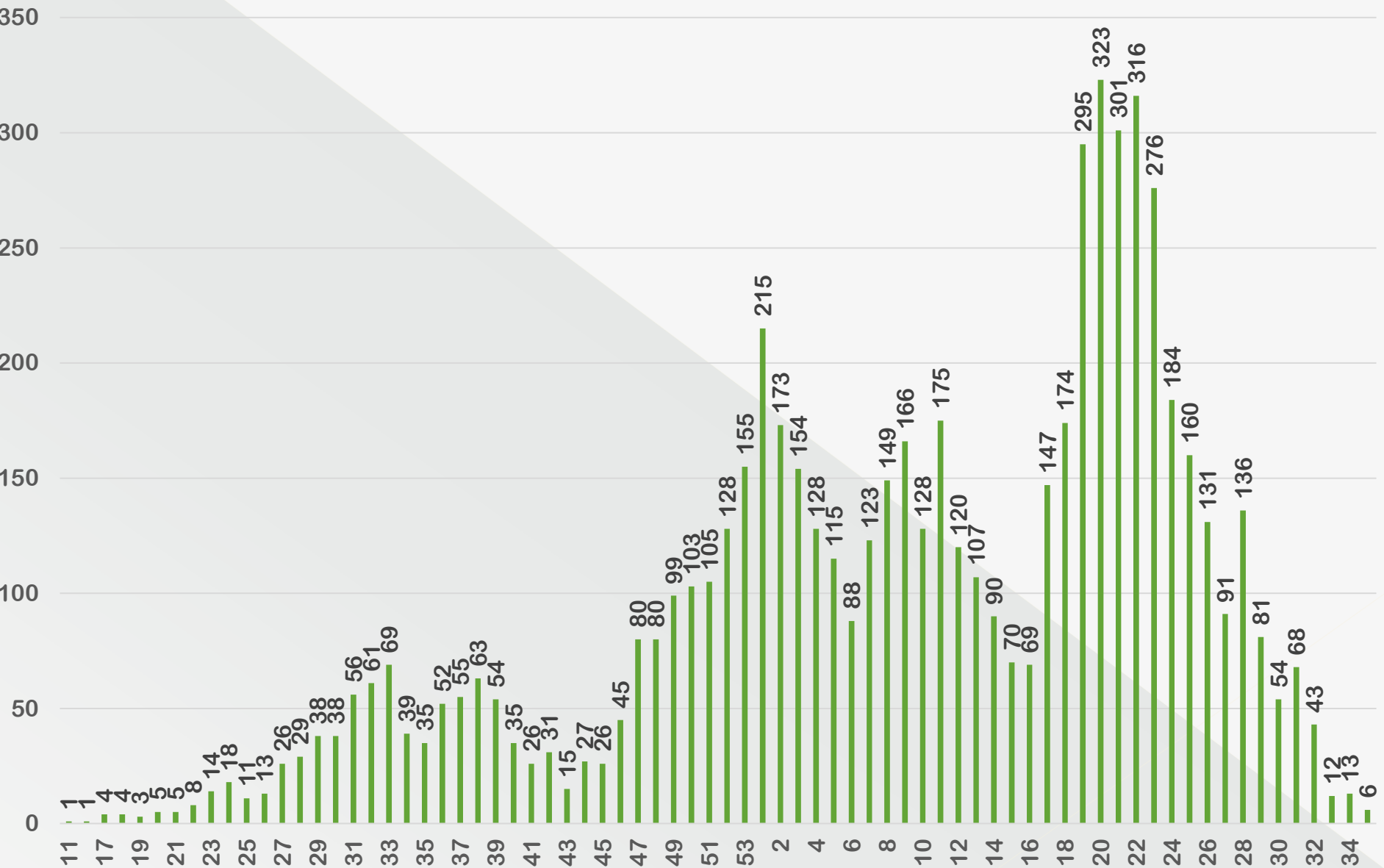
A divisão dos 365 dias do ano em 52 ou 53 semanas epidemiológicas constitui o chamado calendário epidemiológico. Com isto é possível, por exemplo, comparar diretamente eventos epidemiológicos que ocorrem em um determinado ano, ou parte dele, com os ocorridos em anos anteriores, facilitando também a comparação entre países.

As semanas epidemiológicas começam no domingo, indo até o sábado seguinte. A primeira semana epidemiológica do ano, por definição, termina no primeiro sábado de janeiro, com a condição de que cubra pelo menos quatro dias no mês, mesmo que com isso comece em dezembro do ano anterior.

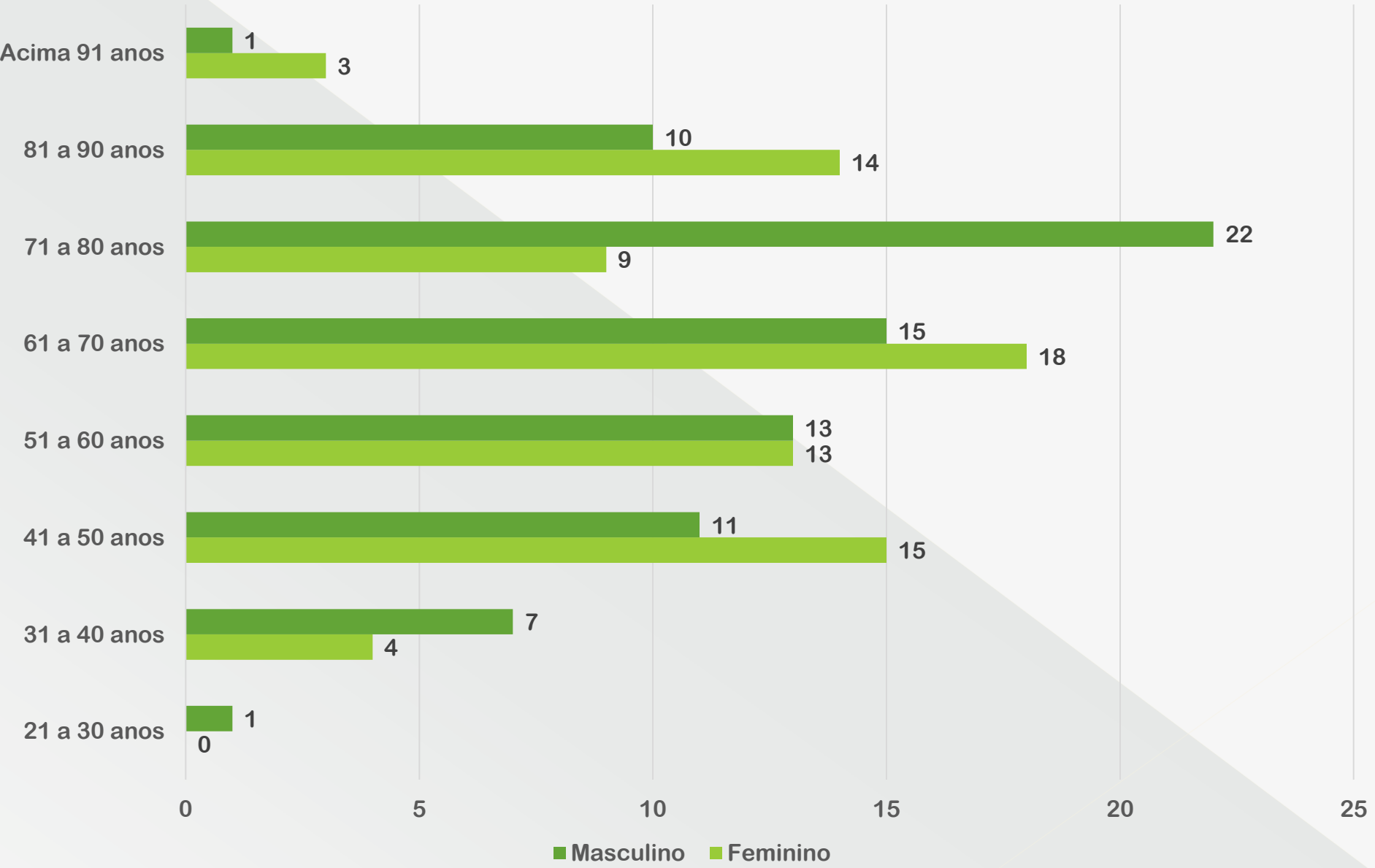
CASOS SUSPEITOS, DESCARTADOS, CONFIRMADOS, RECUPERADOS, ÓBITOS



CASOS CONFIRMADOS POR SEMANA EPIDEMIOLÓGICA



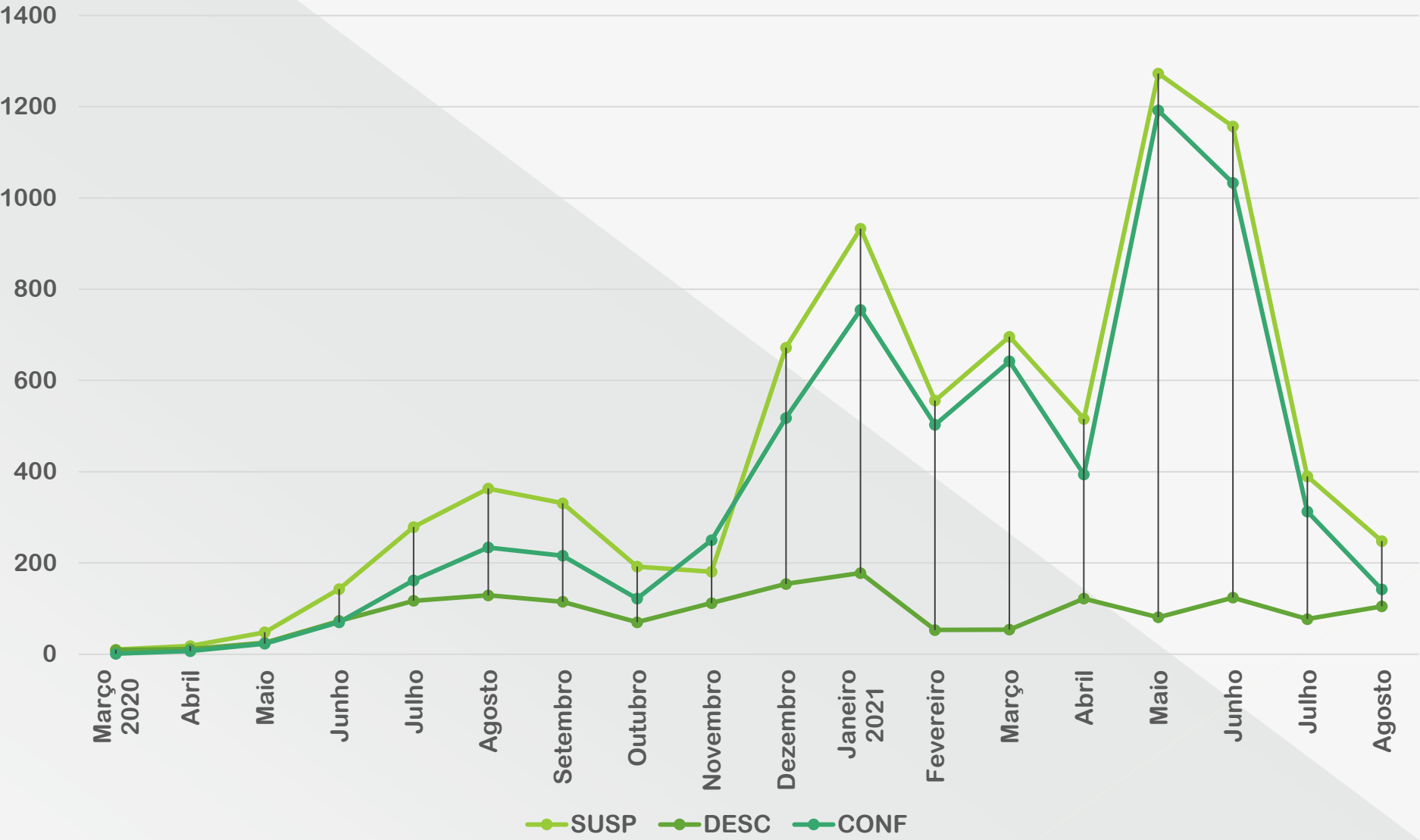
ÓBITOS CONFIRMADOS POR FAIXA ETÁRIA



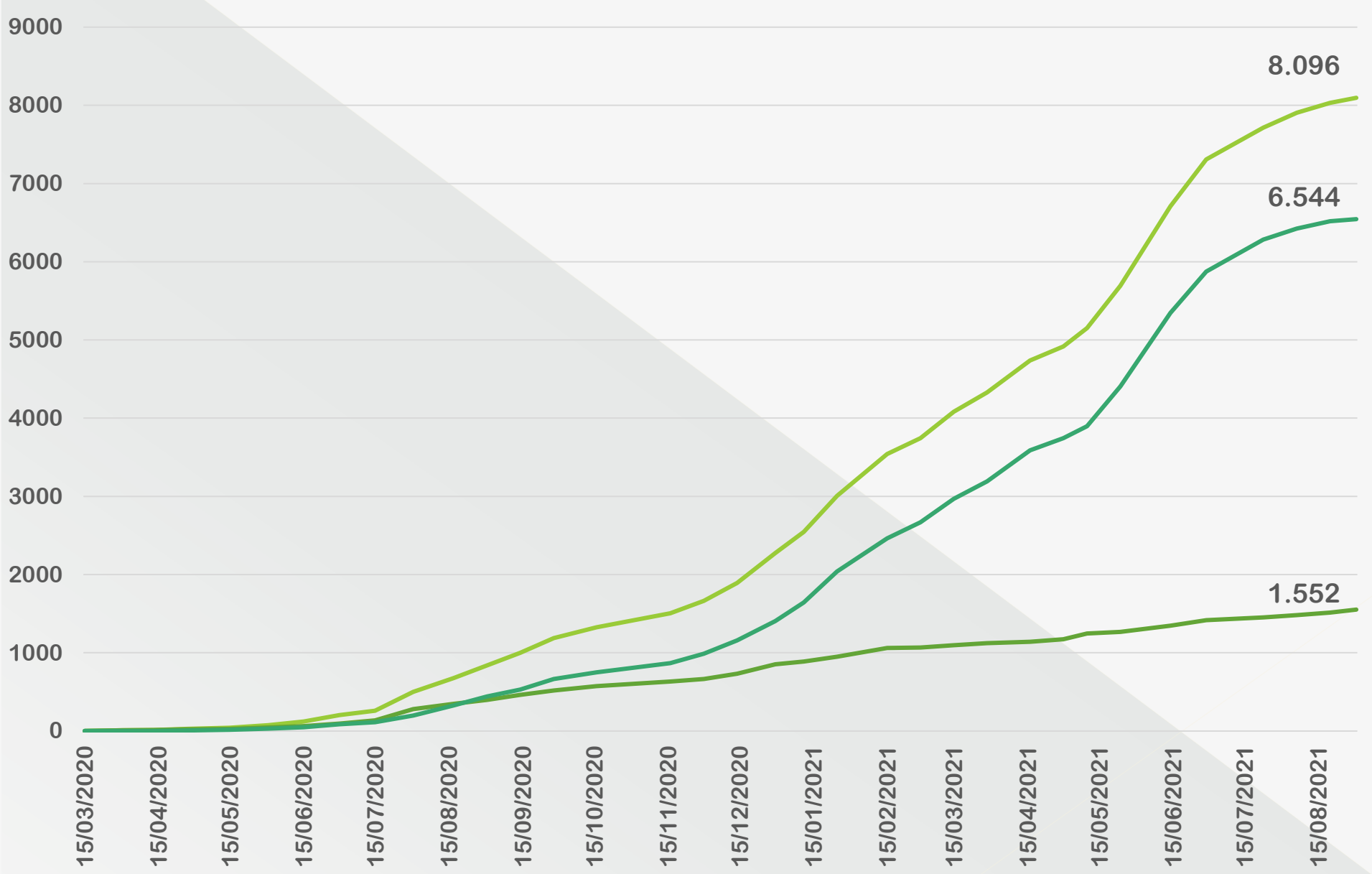
TESTES PARA COVID NO MUNICÍPIO

TIPO	POSITIVO	NEGATIVO	AGUARDANDO	TOTAL
RT-PCR (SWAB)	2.099	2.272	0	4.371
Swab rápido	2.006	4.451	-	6.457
Teste rápido	579	3.557	-	4.136
Sorologia	251	217	-	468
TOTAL	4.935	10.497	0	15.432
Labortatório particular	1.536	-	-	1.536
TOTAL	6.471	10.497	0	16.968

CURVA DE CASOS – COMPARATIVO MENSAL



CURVA DE CASOS – ACUMULADO



VACINAÇÃO – DOSES APLICADAS ATÉ 20/09/2021

1ª dose	Dose única	2ª dose	3ª dose
37.164	1.338	24.436	243
Total de Doses aplicadas			
1 dose	38.745	2 doses	24.436

ZOONOSES

**2° Quadrimestre de 2021
(Maio a Agosto)**

PRODUÇÃO

Protocolos 2021 – 2º Quadrimestre

Motivo	Quantidade
Notificação de Agravos (UBS/Zoonoses/ Santa Casa)	42
Acidente por animais peçonhentos	10
Aranha	01
Ratos	04
Escorpiões	09
Carrapatos	02
Morcego	12
Pombos	03
Grande animais	04
Possíveis criadouros de Aedes	13
Pernilongos	02
Ninhada Canina	02
Ninhada Felina	03
Cães/ Gatos Atropelados	01
Castração Felina	08
Cães abandonados/ atendimento	44
Cães/ Gatos soltos (Com dono)	14
Gatos abandonados/atendimento	24
Quintal sujo – Dejetos cães/gatos	06
Quintal sujo - Galinheiro	04
Cães/gatos maus tratos	47
Avaliação OSH/SAAMA	02
Animais Silvestres	14
Canil clandestino	01
Criadouro abate - clandestino	01
Orientação - Manipulação de carnes	01

PRODUÇÃO

Protocolos 2021 – 2º Quadrimestre

Motivo	Quantidade
Suspeita Leishmaniose (diagnóstico)	04
Suspeita Toxoplasmose (diagnóstico)	01
Identificação de animais	03
Entrega de materiais	02
Documentos/ Solicitações Recebidas	04
Ofícios Recebidos	01
Total	289

Foram protocoladas 289 reclamações resultando em cerca de 578 visitas.

Outros Serviços	Quantidade
Envio material raiva (Quiróptero)	05
Envio material leishmaniose (diagnóstico)	03
Obs. Animais em contato c/ morcego	16
Animais vacinados no CIS (cão/gato)	582
Desarquivamentos	26
Autuações	03
Ofícios enviados	01

Procedimentos veterinários em animais sem dono realizados na Clínica/ Zoonoses

Outros Atendimentos	51
Total de Dias de Estadias Canil	1.206

PRODUÇÃO

ZOONOSES

Procedimentos veterinários em animais sem dono realizados na Clínica/ Canil

Castração e Microchipagem de Cadelas de Rua ou Adotadas	05
Castração e Microchipagem de Gatas de Rua ou Adotadas	33
Outros Atendimentos	90
Total de Dias de Estadias Zoonoses	2.985

Especificação de outros atendimentos Zoonoses/Canil:

Consulta	Procedimento clínico emergencial.
Microchip	Vacina (raiva/ tríplice e V10)
Banho medicinal	Eutanásia

CONTROLE DE ENDEMIAS

**2º Quadrimestre de 2021
(Maio a Agosto)**

PRODUÇÃO

CONTROLE DE ENDEMIAS - 2º Quadrimestre

Casa a Casa - ACV		Pontos Estratégicos	
Imóveis Trabalhados	2062	Trabalhados	25
Imóveis Fechados	1003	Fechados	00
Casa a Casa - ACS		Com Larvas	01
Imóveis Trabalhados	33	Bloqueio ACV	
Imóveis Fechados	25	Trabalhados	1236
Imóveis Especiais		Fechados	565
Trabalhados	02	Bloqueio ACS	
Fechados	00	Trabalhados	3285
Com Larvas	00	Fechados	2010

Fonte: SISAEDES
Data: 15/09/2021

NEBULIZAÇÃO	
Imóveis Trabalhados	419
Imóveis Fechados	262
Imóveis Recusados	75

Fonte: SISAEDES
Data: 15/09/2021

PRODUÇÃO

CONTROLE DE ENDEMIAS - 2º Quadrimestre

Índice de Infestação Predial	Índice de Breteau
0%	0
Recipientes existentes	304
Recipientes com água	136
Recipientes com larvas	00

AVALIAÇÃO DE DENSIDADE LARVÁRIA (ADL)

AGOSTO de 2021:

Casas Trabalhadas: 605

Casas Fechadas: 379

Pendência: 38,5 %

Mês	Recipientes
AGOSTO	Grupos: C, E, F (7,28,30)

Recipientes:

Grupo C: Móveis

7- Prato para Vaso de Planta

Grupo E: Pneumáticos

28- Pneus

Grupo F: Passíveis de

Remoção/Alteração

30 - Lata, Frasco, Plástico

SERVIÇO DE ODONTOLOGIA MUNICIPAL

**2º Quadrimestre de 2021
(Maio a Agosto)**

PRODUÇÃO

SERVIÇO DE ODONTOLOGIA MUNICIPAL

PROCEDIMENTO		QUANTIDADE
Ações Preventivas		723
Raio X		125
Exodontias	Decíduos = 113	438
	Permanentes = 325	
Restaurações	Decíduos = 208	1334
	Permanentes = 1126	
Raspagens		2160
Abertura de canal		505
Prótese Superior/Inferior		150
Consultas		2935
Drenagem de Abscesso		28
TOTAL		8398

Campanhas realizadas:

- Atendimento a gestantes
- Atendimento a pacientes especiais

RECURSOS HUMANOS SAÚDE

**2º Quadrimestre de 2021
(Maio a Agosto)**

FUNCIONÁRIOS

Unidade	Cargo Profissional	Funcionário	Vínculo	Observações
UBSF BARREIRO RICO	Enfermeira	Adriana Maria Volpato Carlos	Santa Casa	
	Médico	Juliana Aparecida Lourenço	Santa Casa	3x Semana Seg/Qua/Sex
	Téc. Enfermagem	Eduardo da Costa Carreira	Municipal	
	Atendente			
	ACS			
	ACV			
	Serviços Gerais	Camila Roberta de Oliveira	Requalificação	

Unidade	Cargo Profissional	Nome dos Profissionais	Vínculo	Observações
UBSF CENTRO EQUIPE AZUL	Enfermeira	Benedita Garcia Azevedo	Santa Casa	
		Regiane Simão	Santa Casa	
	Médico	Dr. Bruno Moretti	Santa Casa	
		Dra. Maria Luiza M. Pasquoto	Santa Casa	
	Vacinação	Maria Lúcia G. Costa	Santa Casa	
		Glauca Pereira	RPA	
	Téc. Enfermagem	Mirna Paladini	RPA	
		Andreia Leme de Souza	Santa Casa	
	Atendente	Lais de Lourdes Pereira Moreira		
	Estagiária	Isabella Pitiba	CIEE	
		Daiane Silvério Delafiori	Municipal	
		Ramon Rodrigues Marigio	Municipal	
		Vanessa Ferreira de Moura	Municipal	
		Jeane Maria Melare Ribeiro	Municipal	
Ag. de Controle de vetores (ACV)				
Serviços Gerais	Divanir da Conceição Bueno	Santa Casa	Afastada	
	Eloide Ventura	Grupo Renove		

FUNCIONÁRIOS

Unidade	Cargo Profissional	Nome dos Profissionais	Vínculo	Observações
UBSF DI NÁPOLI	Enfermeira	Renata Ferreira (RT)	Santa Casa	
		Maria Cristina Leonel Araújo	Santa Casa	
	Médico	Dr. Munir Adriano Lotfi Abe	Santa Casa	
		Dra. Gisele Castelo Branco Figueiredo	Santa Casa	
		Cinthia Morato Scarazatti	Santa Casa	
		Dr. Wilton Balangio	MEDCAL	5x/semana
	Vacinadora	Rosineide Correa dos Santos	Municipal	
	Téc. Enfermagem	Mariana Garcia de Andrade	Municipal	
		Helen Daiane de campos	Municipal	
		Adriana Gomes da Silva	Municipal	
EQUIPE AMARELA		Giovanna Vieira	Municipal	Afastada
		Gisiele Ap. da Silva Rosa	Municipal	
EQUIPE BRANCA	ACS	Marines da Matta	Municipal	
		Regiane Raia Salles Baião	Municipal	
		Roberta Simões Sergio	Municipal	
		Rosa Maria Camargo dos Santos	Municipal	
		Valdete Suzana de Campos	Municipal	
		ACV		
Estagiário	Camila Calaça	CIEE	Enfermagem	
Serviços Gerais	Francisca Laudiza Felix Simplício	Grupo Renove		
	Claudia Benedito	Grupo Renove		

FUNCIONÁRIOS

Unidade	Cargo Profissional	Nome dos Profissionais	Vínculo	Observações
UBSF NOVA CERQUILHO	Enfermeira	Renata Soares da Silva (RT)	Santa Casa	
		Cristhiane Brenda Souza Lopes	Santa Casa	
	Médico	Cinthia Pala Rodini	Santa Casa	
		Dr. Felipe Sobral de Oliveira	Santa Casa	
	Vacinadora	Dr. Wilton Balangio	MEDCAL	5 x na semana
		Regina Celia Batista F. Rodrigues	Municipal	
	Téc. Enfermagem	Caroline Aparecida Netto dos Santos	Santa Casa	
		Caroline Ferrari Rodrigues	Municipal	
	Aux. Enfermagem	Renata Januário	RPA	
	EQUIPE MARROM	Atendente	Eric Petrilli	Municipal
Marina Fuzinelli Simão			Municipal	Afastada
ACS		Andrea de Jesus Scoton Santos	Municipal	
		Claudete Martins de Oliveira	Municipal	
		Gisele Antunes de Sousa	Municipal	
ACV		Josiane Cristina S. Rochel	Municipal	
		Maurício Gonçalves de Lima	Municipal	
Serviços Gerais	Maria Rosa de Oliveira Silva	Grupo Renove		
	Benedita dos Anjos Mendonça	Grupo Renove		
Aux. Escritório	Rita Ribeiro Pego	Santa Casa	Afastada	

Unidade	Cargo Profissional	Funcionário	Vínculo	Observações
UBSF SÃO FRANCISCO	Enfermeira	Sonia Vale	Santa Casa	
	Médico	Dra. Barbara Cristina Lago Chaves	Santa Casa	
		Dra. Juliana Aparecida Lourenço	Santa Casa	
	Aux. de Enfermagem	Marlene Bernardo de Carvalho	Santa Casa	
	Téc. Enfermagem	Margarete Castro França	Santa Casa	
EQUIPE ROSA	Atendente	Christina Helena Silveira Kortenhaus	Municipal	Restrição
	ACS	Mirleni Ap. Rodrigues	Municipal	Restrição
	ACV			
Serviços Gerais	Scarlet de Fatima Moreschi Poli	Grupo Renove		
	Marcia Regina de Oliveira	Requalificação		

FUNCIONÁRIOS

Unidade	Cargo Profissional	Nome dos Profissionais	Vínculo	Observações	
UBSF PARQUE ALVORADA	Enfermeira	Camila Furlani Gismenes Barbosa	Santa Casa		
		Elisandra Albino Rocha	Municipal		
	Médico	Dra. Danielle Lima Graff	Santa Casa		
		Dra. Ana Paula Gardenal	Santa Casa		
	Vacinadora	Murilo Cordeiro Vasquez	Santa Casa		
		Débora Santana S. Souza	Municipal		
	EQUIPE LARANJA	Téc. Enfermagem	Tania Cátia Gomes	Sant Casa	
			Gildeclene dos Anjos Veiga Santos	Santa Casa	
		Aux. de Enfermagem	Eliana Cristina Palmegiano	Municipal	
		Atendente	Fabio Tavares de Oliveira Yamamoto	Municipal	
ACS	Beatriz de Fátima Fiéri	Municipal			
	Cilene Lopes Rodrigues	Municipal	Restrição		
	Francieudes Janoca de Sousa	Municipal			
ACV	Miriã de Souza Rosendo	Municipal			
Serviços Gerais	Luzia Viveiros dos Santos	Santa Casa			
	Adriana dos Santos Segatelli	Municipal			

Unidade	Cargo Profissional	Funcionário	Vínculo	Observações
UBSF VILA SÃO JOSE	Enfermeira	Fernanda Grando Moretti	Santa Casa	
		Sara Cardoso Valim	Municipal	
	Médico	Natalia Mondini Candiotto	Santa Casa	
		João Paulo de Farias Soares	Santa Casa	
	Téc. Enfermagem	Lucia Fernanda Poli	Santa Casa	
		Cintia Cristina Poli Miyazaki	RPA	
	Atendente	Kenia Barbosa Eduardo	RPA	
		Flavia Teles Coelho	Municipal	
	ACS	Rosemeri Candido	Municipal	
	ACV			
Serviços Gerais	Viviane Figueiro Marques	Grupo Renove		
	Roseli Aparecida de Brito Araújo	Grupo Renove		

FUNCIONÁRIOS

Unidade	Cargo Profissional	Nome dos Profissionais	Vínculo	Observações
UBSF PARQUE DAS ÁRVORES EQUIPE VERDE	Enfermeira	Aline Gonçalves do Amaral Gurgel	Santa Casa	
		Valeria Ferrari	Santa Casa	
	Médico	Dra. Rose C.F.S.C. Mendonça	Santa Casa	
		Barbara Batistella Fagnol	Santa Casa	
		Dra. Thaís Martinez Simantob	Santa Casa	
	Vacinadora	Renata Ribeiro Juiz	Municipal	
	Aux. Enfermagem	Marcela Castro Arantes	Municipal	
	Téc. Enfermagem	Ariana da Silva de Camargo	Municipal	
		Claudia Leite da Silva	Municipal	
	Atendente	Davi Henrique Costa	Municipal	
		Cleonice Valdambrine	Municipal	
	ACS	Daniela Rodrigues Lopes	Municipal	Restrição
		Erica de Fatima Ap. Juliani	Municipal	
		Lídia Fabricio Buffalo	Municipal	
	ACV	Silvia Cristina Giriboni de Lima	Municipal	Afastada
Marcos Aurelio da Silva		Municipal		
Serviços Gerais	Maria Soares da Silva Caetano	Empresa Renove		
	Valeria Maria Lisboa Gregório	Empresa Renove		

Unidade	Cargo Profissional	Nome dos Profissionais	Vínculo	Observações
UBSF VILA PEDROSO	Enfermeira	Janete Cristina Antônio Martins	Santa Casa	
	Médico	Carlos Eduardo Alfredo Salto	Santa Casa	
		Oscar de Sa Pereira Croce	Santa Casa	
	Vacinadora	Ana Carolina Moscon	Municipal	
	Téc. Enfermagem	Tania Costa Vale	RPA	
EQUIPE LILÁS	Aux. de Escritório	Vera Lucia Ramos da Silva	Santa Casa	
	ACS	Jéssica Krepski Alves	Municipal	
		Rachel de Almeida	Municipal	
		Rosana da Silva B. de Bellis	Municipal	Restrições
		Raquel Diniz Oliveira	Municipal	
	ACV	Samuel Pietrobon	Municipal	
Serviços Gerais	Maria Aparecida de Souza	Grupo Renove		

FUNCIONÁRIOS

Unidade	Cargo Profissional	Funcionário	Vínculo	Observações
CAPS	Enfermeira	Elen Cristina Ferrari	Municipal	
	Médico	Dr. Hudson Favorito	DAHER	
		Dr. João Paulo Mansur	DAHER	
	Téc. Enfermagem	Edison Lucio Rodrigues	Municipal	
	Atendente	Ana Paula Ferreira Carniel	Municipal	
	Aux. Administrativo	Giovana David Gomes	Municipal	
	Psicóloga	Joao Marcos de Campos Silva	Municipal	
		Isabel Alleoni	Municipal	
	Assistente Social	Simone Feher Bellucci	Municipal	
	Oficineiro	Jeane (Oficineira)	PJ	
	T. Ocupacional			
	Motorista			
Serviços Gerais	Antônia Maria da Silva	Requalificação		

ESTAGIÁRIOS

Nome	Local de Estágio
Beatriz Dalsoglio Galitto	CAFI
Bianca Aparecida Viegas	CAFI
Camila Aparecida Anhaias Alves	Enfermagem Policlínica
Criysthian Henick Campi Fleres	Parque Alvorada
Camila Calaça Firmino	Ubsf Dinapoli
Gustavo Pereira Ribeiro	Laboratório Municipal
Isabella Pituba Rocha	Ubsf Centro
Josiane Manuela da Silva	Vigilância Epidemiológica
Larissa Giovana dos Santos Spigolon	Recursos Humanos
Leticia Alves de Oliveira	NASF
Luiz Felipe Cervatti	Ubsf Vila São Jose
Luana Bueno Moretti	Vigilância Epidemiológica
Melissa de Oliveira de Godoy	CAFI
Renata Dario Unanick	Policlinica
Thais Cattai	Laboratório
Welligton Henrique Daros	Central de Vagas
Total de Estagiários: 16	

FUNCIONÁRIOS

EXONERADOS/ APOSENTADOS/ AFASTADOS/ TRANSFERIDOS

FUNÇÃO	AFASTADOS	TRANSFERIDOS	EXONERADOS/ APOSENTADOS	TOTAL	RECOLOCADOS
Atendente	0	0	0	0	1
Técnico de Enfermagem	1	0	0	1	2
Auxiliar de Escritório	1	0	1	2	0
Enfermeiro	2	0	5	7	5
Escriturário	0	1	0	1	0
Médico	0	0	3	3	2
Motorista	0	1	1	2	0
Psicólogo	0	0	1	1	1
Serviços Gerais	1	0	0	1	0
Terapeuta Ocupacional	1	0	1	2	0
TOTAL	6	2	12	20	11

SANTA CASA DE MISERICÓRDIA DE CERQUILHO

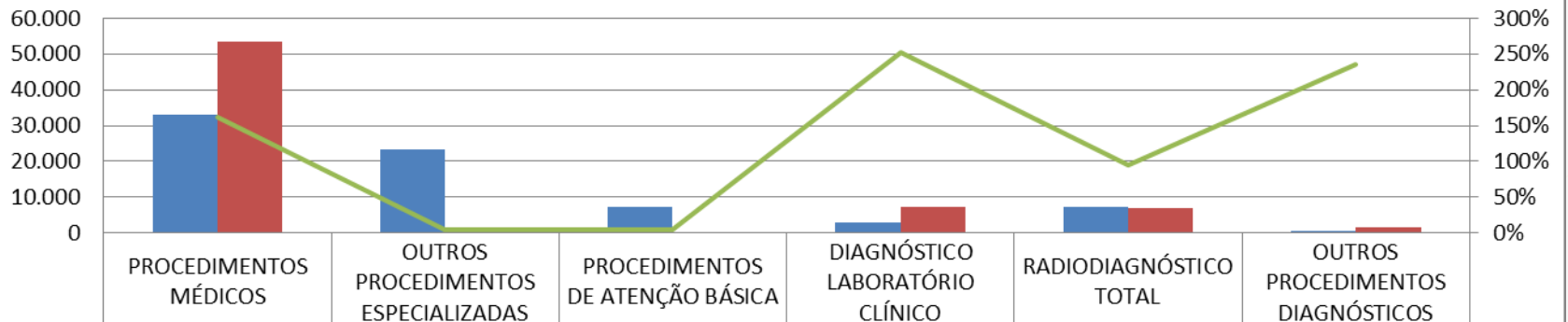
**2º Quadrimestre de 2021
(Maio a Agosto)**

SANTA CASA

Atendimento Ambulatorial – Demonstrado por Competência

AMBULATÓRIO PROCEDIMENTOS	META PACTUADA								PERCENTUAL
	FREQ. ANO	FREQ. QUADR	MÉDIA. MÊS	MAIO	JUNHO	JULHO	AGOSTO	2º QUADRIM.	DE ALCANCE
PROCEDIMENTOS MÉDICOS	99.000	33.000	8.250	13.945	13.502	11.689	14.262	53.398	162%
OUTROS PROCEDIMENTOS ESPECIALIZADAS	69.816	23.272	5.818	284	272	269	310	1.135	5%
PROCEDIMENTOS DE ATENÇÃO BÁSICA	21.600	7.200	1.800	83	86	73	104	346	5%
DIAGNÓSTICO LABORATÓRIO CLÍNICO	8.580	2.860	715	1.400	1.828	2.108	1.884	7.220	252%
RADIODIAGNÓSTICO TOTAL	21.600	7.200	1.800	1.795	1.567	1.543	1.928	6.833	95%
OUTROS PROCEDIMENTOS DIAGNÓSTICOS	2.064	688	172	368	299	468	487	1.622	236%
TOTAL	222.660	74.220	18.555	17.875	17.554	16.150	18.975	70.554	95%

2º QUADRIMESTRE AMBULATORIAL



■ PACTUADO	33.000	23.272	7.200	2.860	7.200	688
■ REALIZADO	53.398	1.135	346	7.220	6.833	1.622
— ALCANCE	162%	5%	5%	252%	95%	236%

SANTA CASA

Pactuação de Urgência e Emergência - Pacientes Atendidos

PRONTO SOCORRO GERAL	QUANTITATIVO DE ATENDIMENTO REALIZADO 2º QUADRIMESTRE			
	MAIO	JUNHO	JULHO	AGOSTO
ATENDIMENTO MÉDICOS (SUS)	4.004	3.761	3.666	4.042
TOTAL	4.004	3.761	3.666	4.042

AMBULATÓRIO DE TRAUMA	QUANTITATIVO DE ATENDIMENTO REALIZADO 2º QUADRIMESTRE			
	MAIO	JUNHO	JULHO	AGOSTO
PS ORTOPEDIA (SUS)	188	193	184	201
TOTAL	188	193	184	201

Notas:

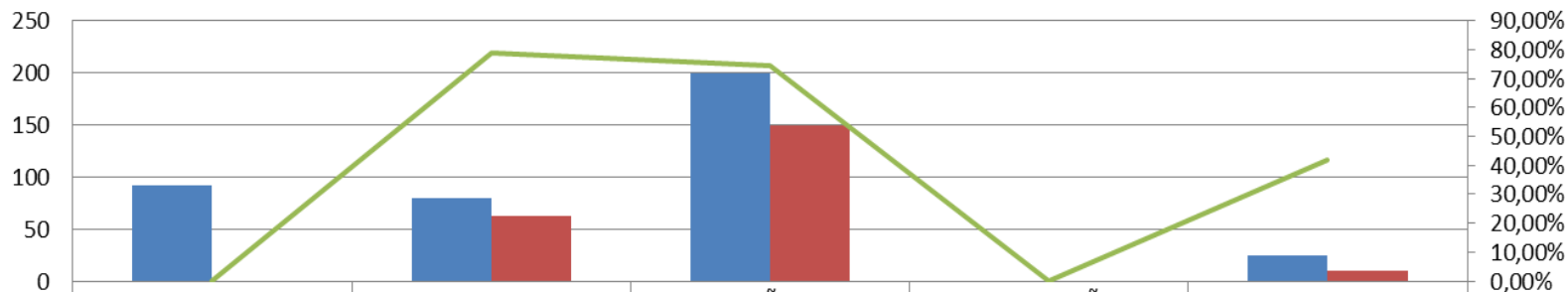
- 1- Dados extraídos do sistema de informação Wareline.
- 2- Controles internos do setor de faturamento.

SANTA CASA

Atendimento Internados – Enfermaria e Cirúrgico

INTERNAÇÃO PROCEDIMENTOS - CLÍNICO E CIRURGICO	META PACTUADA								PERCENTUAL DE ALCANCE
	FREQ. ANO	FREQ. QUADR	MÉDIA. MÊS	MAIO	JUNHO	JULHO	AGOSTO	2º QUADRIM.	
CIRURGIA GERAL	276	92	23	0	0	0	0	0	0,00%
CIRURGIA ORTOPÉDICA	240	80	20	11	19	14	19	63	78,75%
INTERNAÇÃO CLÍNICA MÉDICA	600	200	50	32	36	48	33	149	74,50%
INTERNAÇÃO OBSTÉTRICA	0	0	0	0	0	0	0	0	0,00%
INTERNAÇÃO PEDIÁTRICA	72	24	6	5	2	2	1	10	41,67%
TOTAL	1.188	396	99	48	57	64	53	222	56,06%

2º QUADRIMESTRE - INTERNADOS



	CIRURGIA GERAL	CIRURGIA ORTOPÉDICA	INTERNAÇÃO CLÍNICA MÉDICA	INTERNAÇÃO OBSTÉTRICA	INTERNAÇÃO PEDIÁTRICA
PACTUADO	92	80	200	0	24
REALIZADO	0	63	149	0	10
ALCANCE	0,00%	78,75%	74,50%	0,00%	41,67%

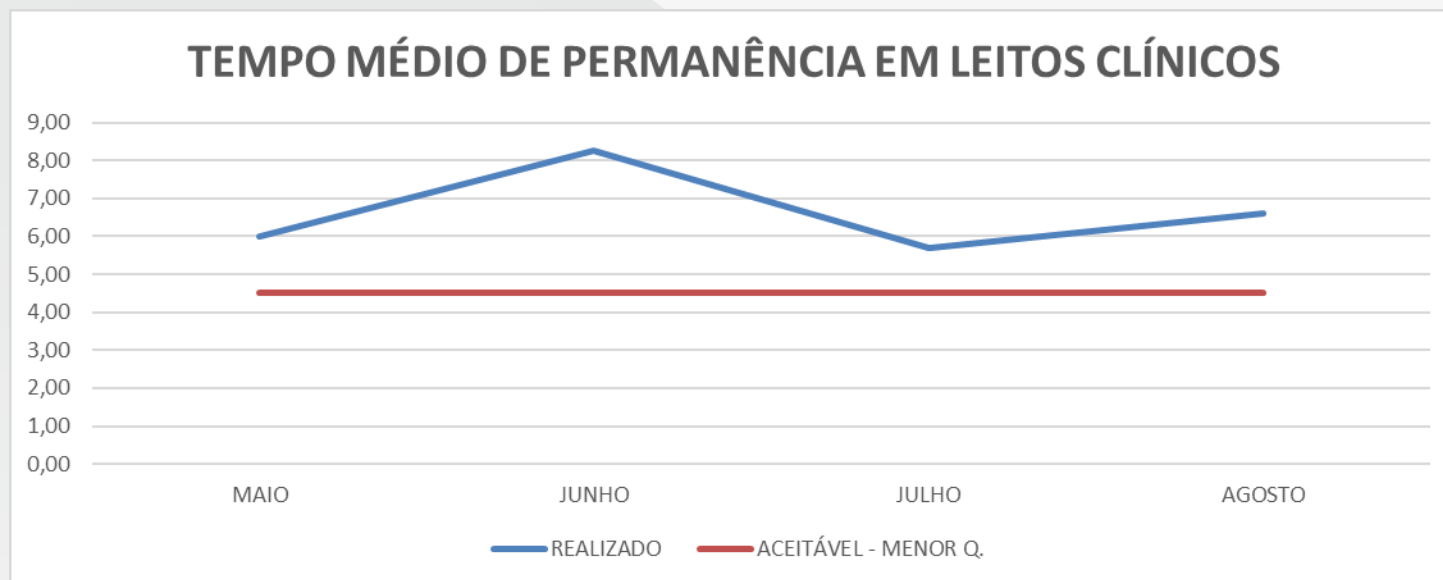
SANTA CASA

Relatório de Metas – Tempo Médio de Permanência Clínica Médica

META: REDUZIR O TEMPO MÉDIO DE PERMANÊNCIA PARA MENOR DE 4,5 DIAS

OBJETIVO: ATENDER METAS DA CONTRATUALIZAÇÃO PACTUADAS COM O GESTOR

2º QUADRIMESTRE	MAIO	JUNHO	JULHO	AGOSTO	MÉDIA
REALIZADO	6,00	8,25	5,70	6,60	6,64
ACEITÁVEL - MENOR Q.	4,5	4,5	4,5	4,5	

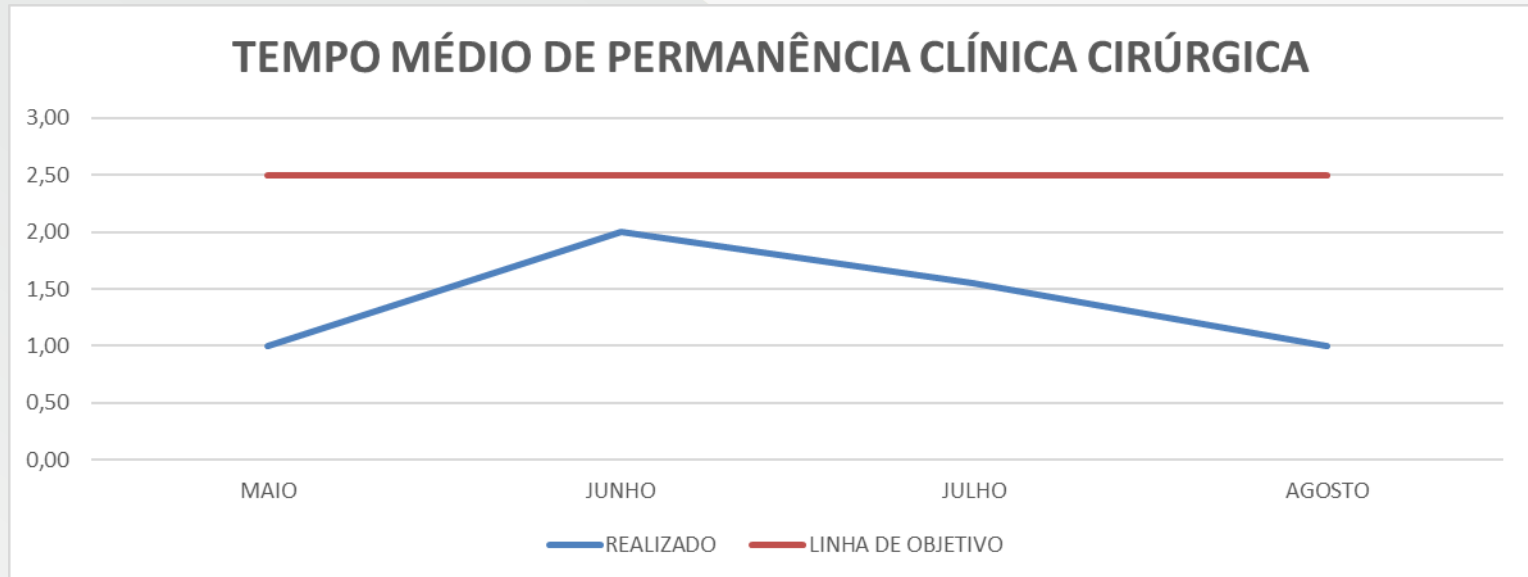


SANTA CASA

Relatório de Metas – Tempo Médio de Permanência Clínica Cirúrgica Ortopédica

META: REDUZIR O TEMPO MÉDIO DE PERMANÊNCIA PARA MENOR DE 3 DIAS
OBJETIVO: ATENDER METAS DA CONTRATUALIZAÇÃO PACTUADAS COM O GESTOR

2º QUADRIMESTRE	MAIO	JUNHO	JULHO	AGOSTO	MÉDIA
REALIZADO	1,00	2	1,55	1	1,39
LINHA DE OBJETIVO	2,5	2,5	2,5	2,5	



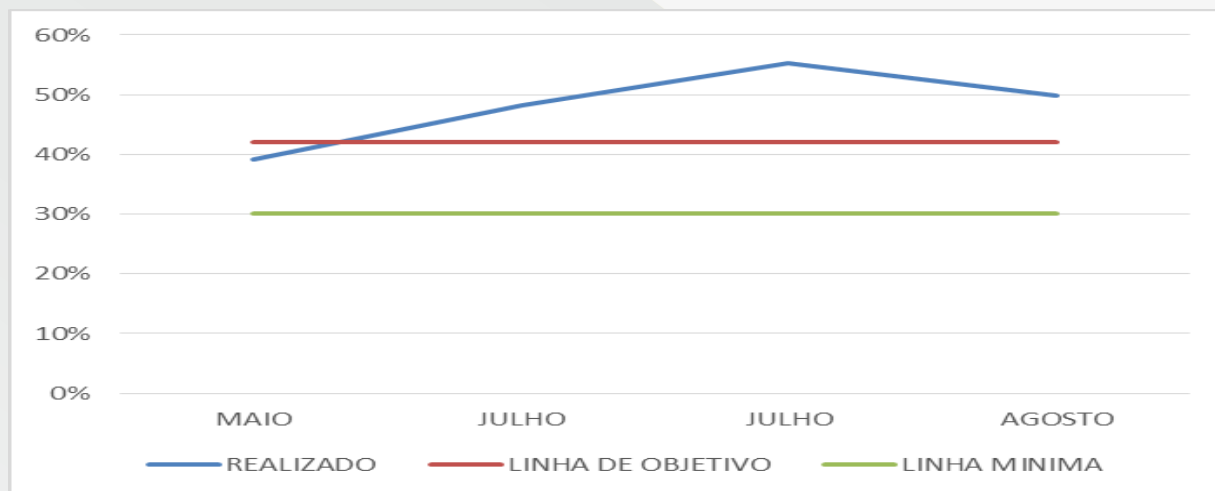
SANTA CASA

Relatório de Metas – Taxa de Ocupação Geral dos Leitos

META: MANTER O ÍNDICE DE OCUPAÇÃO CONVÊNIO 001/2018 E ADITIVOS

OBJETIVO: ATENDER METAS DA CONTRATUALIZAÇÃO PACTUADAS COM O GESTOR

2º QUADRIMESTRE	MAIO	JULHO	JULHO	AGOSTO	MÉDIA
REALIZADO	39%	48%	55%	50%	48%
LINHA DE OBJETIVO	42%	42%	42%	42%	
LINHA MINIMA	30%	30%	30%	30%	



SANTA CASA

Pesquisa de Satisfação

Estadística de Atendimento - Pronto Atendimento

Total de pacientes atendidos no periodo	4593	
Total de pacientes que responderam	16	0,35%
Total de pacientes que não responderam	4577	99,65%

1 - Recepção	Total	Média de satisfação
Excelente	8	↑ 0,17%
Bom	6	→ 0,13%
Regular	0	↓ 0,00%
Ruim	2	→ 0,04%
Não Responderam	0	↓ 0,00%

3 - Cortesia/Atendimento da Enfermagem	Total	Média de satisfação
Excelente	5	→ 0,11%
Bom	5	→ 0,11%
Regular	1	↓ 0,02%
Ruim	5	→ 0,11%
Não Responderam	0	↓ 0,00%

5 - Serviços de Higiene e Limpeza	Total	Média de satisfação
Excelente	2	→ 0,04%
Bom	8	↑ 0,17%
Regular	2	→ 0,04%
Ruim	3	→ 0,07%
Não Responderam	1	↓ 0,02%

7 - Horários de Visita	Total	Média de satisfação
Excelente	2	→ 0,04%
Bom	3	→ 0,07%
Regular	1	↓ 0,02%
Ruim	3	→ 0,07%
Não Responderam	7	↑ 0,15%

2 - Tempo de espera de Atendimento	Total	Média de satisfação
Excelente	4	→ 0,09%
Bom	2	→ 0,04%
Regular	1	↓ 0,02%
Ruim	9	↑ 0,20%
Não Responderam	0	↓ 0,00%

4 - Atendimento da Equipe Médica	Total	Média de satisfação
Excelente	7	→ 0,15%
Bom	2	→ 0,04%
Regular	0	↓ 0,00%
Ruim	5	→ 0,11%
Não Responderam	2	→ 0,04%

6 - Serviço de Nutrição e Dietética / Refeições	Total	Média de satisfação
Excelente	2	→ 0,04%
Bom	4	→ 0,09%
Regular	1	↓ 0,02%
Ruim	3	→ 0,07%
Não Responderam	6	↑ 0,13%

8 - Você Recomendaria o Hospital	Total	Média de satisfação
SIM	5	→ 0,11%
NÃO	5	→ 0,11%
Não Responderam	6	↑ 0,13%

SANTA CASA

Pesquisa de Satisfação

Estadística de Atendimento - Internado

Total de pacientes atendidos no periodo	64	
Total de pacientes que responderam	3	4,69%
Total de pacientes que não responderam	61	95,31%

1 - Recepção	Total	Média de satisfação
Excelente	0	↓ 0,00%
Bom	3	↑ 4,69%
Regular	0	↓ 0,00%
Ruim	0	↓ 0,00%
Não Responderam	0	↓ 0,00%

3 - Cortesia/Atendimento da Enfermagem	Total	Média de satisfação
Excelente	1	↓ 1,56%
Bom	2	↓ 3,13%
Regular	0	↓ 0,00%
Ruim	0	↓ 0,00%
Não Responderam	0	↓ 0,00%

5 - Serviços de Higiene e Limpeza	Total	Média de satisfação
Excelente	0	↓ 0,00%
Bom	3	↑ 4,69%
Regular	0	↓ 0,00%
Ruim	0	↓ 0,00%
Não Responderam	0	↓ 0,00%

7 - Horários de Visita	Total	Média de satisfação
Excelente	0	↓ 0,00%
Bom	0	↓ 0,00%
Regular	1	↓ 1,56%
Ruim	0	↓ 0,00%
Não Responderam	2	↓ 3,13%

2 - Tempo de espera de Atendimento	Total	Média de satisfação
Excelente	0	↓ 0,00%
Bom	3	↑ 4,69%
Regular	0	↓ 0,00%
Ruim	0	↓ 0,00%
Não Responderam	0	↓ 0,00%

4 - Atendimento da Equipe Médica	Total	Média de satisfação
Excelente	0	↓ 0,00%
Bom	2	↓ 3,13%
Regular	0	↓ 0,00%
Ruim	1	↓ 1,56%
Não Responderam	0	↓ 0,00%

6 - Serviço de Nutrição e Dietética / Refeições	Total	Média de satisfação
Excelente	0	↓ 0,00%
Bom	3	↑ 4,69%
Regular	0	↓ 0,00%
Ruim	0	↓ 0,00%
Não Responderam	0	↓ 0,00%

8 - Você Recomendaria o Hospital	Total	Média de satisfação
SIM	2	↓ 3,13%
NÃO	1	↓ 1,56%
Não Responderam	0	↑ 0,00%

SANTA CASA

Vagas Reguladas – Cross (Central de Regulação de Ofertas de Serviços de Saúde)

QUANTIFICANDO - MAIO DE 2021	QUANTIDADE
Vaga Cedida	61
Vaga Zero	0
Não pertinente	4
Resolvidas com Recursos Locais	9
Resolvidas com outro recurso	3
Finalizada por Melhora Clínica	0
Finalizada por Óbito	3
Finalizada por Evasão	2
TOTAL	82

QUANTIFICANDO - JUNHO DE 2021	QUANTIDADE
Vaga Cedida	55
Vaga Zero	0
Não pertinente	7
Resolvidas com Recursos Locais	8
Resolvidas com outro recurso	2
Finalizada por Melhora Clínica	0
Finalizada por Óbito	5
Finalizada por Evasão	2
TOTAL	79

QUANTIFICANDO - JULHO DE 2021	QUANTIDADE
Vaga Cedida	73
Vaga Zero	5
Não pertinente	15
Resolvidas com Recursos Locais	8
Resolvidas com outro recurso	0
Finalizada por Melhora Clínica	0
Finalizada por Óbito	3
Finalizada por Evasão	3
TOTAL	107

QUANTIFICANDO - AGOSTO DE 2021	QUANTIDADE
Vaga Cedida	54
Vaga Zero	2
Não pertinente	6
Resolvidas com Recursos Locais	8
Resolvidas com outro recurso	3
Finalizada por Melhora Clínica	1
Finalizada por Óbito	4
Finalizada por Evasão	3
TOTAL	81

SANTA CASA

Gestantes Encaminhadas à Maternidade de Tietê – Maio a Agosto 2021

Mês	Número de Transferência
Maio	15
Junho	10
Julho	3
Agosto	6

Nota:

1 – Coletados os dados da planilha de transferência de gestante para maternidade de Tietê, juntamente com o controle de saída das ambulâncias.

RECEITAS E DESPESAS

**2º Quadrimestre de 2021
(Maio a Agosto)**

DESPESAS

DESPESAS	MAIO	JUNHO	JULHO	AGOSTO	TOTAL 2° QUADRIMESTRE	TOTAL CONSOLIDADO
Folha Pagamento	758.285,70	781.254,73	760.719,75	762.242,63	3.062.502,81	6.075.134,93
Material Farmacológico	272.296,72	484.412,76	448.088,22	316.404,85	1.521.202,55	1.998.843,50
Mat.Odont/Lab/Hospitalar	265.367,03	115.768,66	93.966,44	109.856,39	584.958,52	854.403,52
Manutenção	123.045,77	131.880,72	108.069,82	165.391,65	528.387,96	817.532,52
Despesas-Pessoa Física	106.316,37	101.832,34	107.790,79	97.023,35	412.962,85	792.505,02
Clinicas e Laboratórios	272.409,15	248.995,01	269.884,60	249.011,69	1.040.300,45	1.914.674,88
Serviços -Pessoa Jurídica	144.559,38	208.196,93	231.622,08	274.277,73	858.656,12	1.392.729,10
Convênio 02/2018	769.861,81	711.206,95	734.288,24	636.796,45	2.852.153,45	5.717.798,45
Equipamentos	126.589,97	6.830,00	13.977,00	64.716,97	212.113,94	371.560,94
Obras	-	-	-	-	-	144.605,67
Subvenção - Lar Pietá	-	30.000,00	-	-	30.000,00	30.000,00
SANTA CASA CERQUILHO						
Recursos Próprios	526.806,00	526.806,00	526.806,00	526.806,00	2.107.224,00	4.814.448,00
Recursos Federais	211.944,00	211.944,00	211.944,00	211.944,00	847.776,00	1.695.552,00
Convênio 01/2018	738.750,00	738.750,00	738.750,00	738.750,00	2.955.000,00	6.510.000,00
Convênio 03/2018	429.158,31	530.242,07	514.365,04	472.256,70	1.946.022,12	3.331.659,15
Total repassado	1.167.908,31	1.268.992,07	1.253.115,04	1.211.006,70	4.901.022,12	9.841.659,15
SANTA CASA TIETÊ						
	104.000,00	111.400,00	100.824,00	100.300,00	416.524,00	828.224,00
DESPESA TOTAL	4.110.640,21	4.200.770,17	4.122.345,98	3.987.028,41	16.420.784,77	30.779.671,68

RECEITAS

RECEITAS	MAIO	JUNHO	JULHO	AGOSTO	TOTAL 2° QUADRIMESTRE	TOTAL CONSOLIDADO
TESOURO						
Serviço de Fiscalização	14.705,24	9.488,28	6.845,52	5.962,57	37.001,61	67.947,13
ESTADUAL						
Juros de Aplicações Financeiras	443,01	849,91	1.268,22	1.550,26	4.111,40	4.718,65
PAB Fixo	49.802,00	-	-	-	49.802,00	99.604,00
Dose Certa	-	-	-	-	-	1.515,60
Glicemia	-	6.118,63	-	-	6.118,63	12.237,26
Residência Terapêutica	-	-	-	-	-	20.000,00
Programa Coronavírus	-	49.802,00	-	-	49.802,00	61.552,00
Transf Poder Judiciário - Prest Pecuniária - Covid-19	500,00	2.256,92	5.781,86	7.140,00	15.678,78	15.678,78
Tac 051 - Res Ss 62 - Port GM MS 3712	1.160,57	-	-	-	1.160,57	1.160,57
Emenda Impositiva - Custeio - 2021SS05080 - RES SS 86/2021	-	150.000,00	-	-	150.000,00	150.000,00
Emenda Impositiva - Aquisição De Veículo - 2021SS04289 - RES SS 86/2021	-	100.000,00	-	-	100.000,00	100.000,00
Emenda - RES SS 134-2021 - Ações Serv Assist Integral Saúde	-	-	-	100.000,00	100.000,00	100.000,00
FEDERAL						
Juros De Aplicações Financeiras	6.451,89	6.247,88	7.153,03	7.799,29	27.652,09	40.834,70
PAB Fixo	81.004,79	81.004,79	81.004,78	81.004,79	324.019,15	598.804,05
Agente Comunitário de Saúde	41.850,00	41.850,00	40.300,00	40.300,00	164.300,00	242.550,00
MAC	302.124,89	302.124,89	302.124,89	302.124,89	1.208.499,56	2.416.999,12
Vigilância Em Saúde	21.514,11	16.533,91	14.043,81	14.043,81	66.135,64	133.134,89
AFB	15.704,47	15.704,47	15.704,47	15.704,47	62.817,88	125.635,76
Programa Coronavírus	175.845,14	-	-	-	175.845,14	175.845,14
FNS - Emenda Vanderlei Macris - Equipamentos - Port 1456-2020 -Emenda 23660004	-	149.887,00	-	-	149.887,00	149.887,00
Implementação Seg Alimentar e Nutricional na Saúde	-	-	12.000,00	-	12.000,00	12.000,00
Incremento Temporário Custeio Atenção Básica Saúde	-	-	200.000,00	-	200.000,00	200.000,00
FNS - Incremento Temporário Custeio- MAC - Emenda De Comissão	-	-	-	120.000,00	120.000,00	120.000,00
Rede Cegonha	-	-	-	391,24	391,24	391,24
RECEITA TOTAL	711.106,11	931.868,68	686.226,58	696.021,32	3.025.222,69	4.850.495,89



SISTEMA ÚNICO DE SAÚDE – SUS – SP

SECRETARIA MUNICIPAL DE SAÚDE

RUA DA FAZENDINHA, 333 – CENTRO – TELEFONE: (15) 3288.4110 – CEP: 18520-000 – CERQUILHO - SP.

Em caso de dúvidas, enviar e-mail para: admsaude@cerquillo.sp.gov.br até 10/10/2021